



Historische Kataloge bilden seit Jahren die Quelle für Bücher, WEB Seiten und Datenbanken, die sich mit historischer Funktechnik beschäftigen. Dabei bilden sie Geräte, Einzelteile und vereinzelt auch die Technologie in Form von Schaltbildern und Artikeln des entsprechenden Jahres ab.

Der hier vorliegende Katalog stammt aus dem funkhistorischen Archiv der GFGF e.V.

Die auf unserer WEB Seite verfügbaren Kataloge sind aufgrund des verfügbaren Speicherplatzes mit geringerer Auflösung publiziert. Auf Anfrage können diese in hoher Auflösung zur Verfügung gestellt werden.

Wir würden uns über Ihre Spenden oder auch Ihre Mitgliedschaft sehr freuen.

Illustrierter  
**Radio-Großkatalog**

1934-35

A u s g a b e

C

**Johannes Beuche**

Rundfunk-, Elektro- und Beleuchtungskörper-  
Großhandlung

**Nürnberg-S**

Bulmannstraße 32

Telefon Nr. 44980

Für alle Lieferungen gelten die Bestimmungen des Wirufa-Vertrages

# Lieferungs- u. Zahlungsbedingungen des Radio-Großhändler-Verbandes e.V.

Berlin.

## 1. Allgemeines.

- a) Durch Auftragserteilung gelten die nachstehenden Lieferungsbedingungen als durch den Besteller angenommen; zu ihrer Geltung auch während der Geschäftsverbindung muß in dem jedesmaligen Bestätigungsschreiben (vergl. § 2) auf sie Bezug genommen werden.
- b) Soweit nichts Besonderes bestimmt ist, gelten neben diesen Lieferungsbedingungen die gesetzlichen Bestimmungen. Weiterhin gelten neben diesen Lieferungsbedingungen für die verschiedenen Artikel die von den einzelnen Lieferwerken bzw. -Verbänden festgelegten Verkaufs- und Zahlungsbedingungen, deren Kenntnis vorausgesetzt wird. Diese Werks-Bedingungen werden auf Anforderung zur Verfügung gestellt.

## 2. Angebot und Abschluß.

- a) Alle Preise in Angeboten und Preislisten sind unverbindlich und freibleibend. Zwischenverkauf bleibt vorbehalten.
- b) Mündliche, telefonische und durch Reisende oder Vertreter getroffene Vereinbarungen erlangen erst Gültigkeit, wenn sie durch die verkaufende Firma schriftlich bestätigt sind. Abbildungen, Zeichnungen, Gewichtsangaben usw. sind nur annähernd und unverbindlich.

## 3. Lieferfristen.

Lieferfristen sind unverbindlich. Wird eine besondere Lieferfrist schriftlich vereinbart, so beginnt diese an dem Tage, an dem Uebereinstimmung über die Bestellung zwischen dem Besteller und dem Lieferer schriftlich vorliegt. Ueberschreitung vereinbarter Lieferzeiten gibt dem Käufer keinen Anspruch auf Schadenersatz wegen Nichterfüllung und kein Anrecht auf Rücktritt vom Vertrag. Jede Teillieferung gilt als selbständiges Geschäft. Fälle höherer Gewalt, Mobilmachung, Krieg, Aufruhr, Betriebsstörungen, sowie Störungen des Transportes beim Verkäufer bzw. seinem Zulieferanten entbinden Verkäufer während der Dauer der Betriebsstörung und auch für die Zeit ihrer Folgeerscheinung von pünktlicher Lieferung. In diesen Fällen ist Käufer zu einer Annullierung der Aufträge oder Geltendmachung von Schadenersatzansprüchen nicht berechtigt.

## 4. Versand und Verpackung.

- a) Der Versand erfolgt ohne bestimmte Vorschrift stets nach bestem Ermessen des Verkäufers. Sämtliche Sendungen einschließlich etwaiger Rücksendungen gehen auf Rechnung und Gefahr des Käufers. Für irgendwelchen Bruch oder sonstige Beschädigung wird keinerlei Haftung übernommen, auch nicht bei Lieferung frei Verbrauchsstelle, es sei denn, daß Sendungen versichert reisen und die Versicherungsgebühr vom Käufer anerkannt und bezahlt wird.
- b) Ein erteilter und geklärter Auftrag wird vom Lieferer je nach Möglichkeit in einer Lieferung oder in Teillieferungen geliefert.
- c) Im übrigen erfolgt die Berechnung der Kosten für Verpackung und Versand nach den geltenden Bestimmungen des RGV, die sich nach den Wirtschaftsverträgen (W. D. R. I. usw.) richten.

## 5. Rechnung und Zahlung.

- a) Die Preise verstehen sich in Reichsmark. Die Zahlung ist, soweit nicht Vorauszahlung bzw. Nachnahme, Barzahlung oder eine andere Zahlungsweise vereinbart ist, 30 Tage nach Datum der Rechnung rein netto fällig.
- b) Bei barer Vorauszahlung, bei Nachnahme und bei Barzahlung der Rechnung innerhalb von 10 Tagen gelten für Rundfunk-Empfangsapparate, Lautsprecher und Rundfunkröhren seit dem Tage der Rechnung ein Skonto von 3%. Ein längeres Ziel als 30 Tage darf weder mündlich noch schriftlich vereinbart werden. Wird der aus den Zahlungsbedingungen sich ergebende Fälligkeitstermin nicht eingehalten, so hat nach den WDRI-Verträgen ordnungsgemäße Mahnung zu erfolgen. Bei Ausdehnung des Zieles über 60 Tage werden Zinsen in Höhe von 2% über Reichsbankdiskont berechnet und eingezogen. Ist Zahlung innerhalb von 90 Tagen ab Rechnungsdatum nicht erfolgt, so muß seitens des Lieferers nach den WDRI-Verträgen Meldung an die WDRI erstattet werden. Die Hergabe von eigenen oder fremden Akzepten, bei denen

# Lieferungs- u. Zahlungsbedingungen des Radio-Großhändler-Verbandes e. V.

Berlin.

## 1. Allgemeines.

- a) Durch Auftragserteilung gelten die nachstehenden Lieferungsbedingungen als durch den Besteller angenommen; zu ihrer Geltung auch während der Geschäftsverbindung muß in dem jedesmaligen Bestätigungsschreiben (vergl. § 2) auf sie Bezug genommen werden.
- b) Soweit nichts Besonderes bestimmt ist, gelten neben diesen Lieferungsbedingungen die gesetzlichen Bestimmungen. Weiterhin gelten neben diesen Lieferungsbedingungen für die verschiedenen Artikel die von den einzelnen Lieferwerken bzw. Verbänden festgelegten Verkaufs- und Zahlungsbedingungen, deren Kenntnis vorausgesetzt wird. Diese Werks-Bedingungen werden auf Anforderung zur Verfügung gestellt.

## 2. Angebot und Abschluß.

- a) Alle Preise in Angeboten und Preislisten sind unverbindlich und freibleibend. Zwischenverkauf bleibt vorbehalten.
- b) Mündliche, telefonische und durch Reisende oder Vertreter getroffene Vereinbarungen erlangen erst Gültigkeit, wenn sie durch die verkaufende Firma schriftlich bestätigt sind. Abbildungen, Zeichnungen, Gewichtsangaben usw. sind nur annähernd und unverbindlich.

## 3. Lieferfristen.

Lieferfristen sind unverbindlich. Wird eine besondere Lieferfrist schriftlich vereinbart, so beginnt diese an dem Tage, an dem Uebereinstimmung über die Bestellung zwischen dem Besteller und dem Lieferer schriftlich vorliegt. Ueberschreitung vereinbarter Lieferzeiten gibt dem Käufer keinen Anspruch auf Schadenersatz wegen Nichterfüllung und kein Anrecht auf Rücktritt vom Vertrag. Jede Teillieferung gilt als selbständiges Geschäft. Fälle höherer Gewalt, Mobilmachung, Krieg, Aufruhr, Betriebsstörungen, sowie Störungen des Transportes beim Verkäufer bzw. seinem Zulieferanten entbinden Verkäufer während der Dauer der Betriebsstörung und auch für die Zeit ihrer Folgeerscheinung von pünktlicher Lieferung. In diesen Fällen ist Käufer zu einer Annullierung der Aufträge oder Geltendmachung von Schadenersatzansprüchen nicht berechtigt.

## 4. Versand und Verpackung.

- a) Der Versand erfolgt ohne bestimmte Vorschrift stets nach bestem Ermessen des Verkäufers. Sämtliche Sendungen einschließlich etwaiger Rücksendungen gehen auf Rechnung und Gefahr des Käufers. Für irgendwelchen Bruch oder sonstige Beschädigung wird keinerlei Haftung übernommen, auch nicht bei Lieferung frei Verbrauchsstelle, es sei denn, daß Sendungen versichert reisen und die Versicherungsgebühr vom Käufer anerkannt und bezahlt wird.
- b) Ein erteilter und geklärter Auftrag wird vom Lieferer je nach Möglichkeit in einer Lieferung oder in Teillieferungen geliefert.
- c) Im übrigen erfolgt die Berechnung der Kosten für Verpackung und Versand nach den geltenden Bestimmungen des RGV, die sich nach den Wirtschaftsverträgen (W. D. R. I. usw.) richten.

## 5. Rechnung und Zahlung.

- a) Die Preise verstehen sich in Reichsmark. Die Zahlung ist, soweit nicht Vorauszahlung bzw. Nachnahme, Barzahlung oder eine andere Zahlungsweise vereinbart ist, 30 Tage nach Datum der Rechnung rein netto fällig.
- b) Bei barer Vorauszahlung, bei Nachnahme und bei Barzahlung der Rechnung innerhalb von 10 Tagen gelten für Rundfunk-Empfangsapparate, Lautsprecher und Rundfunkröhren seit dem Tage der Rechnung ein Skonto von 3%. Ein längeres Ziel als 30 Tage darf weder mündlich noch schriftlich vereinbart werden. Wird der aus den Zahlungsbedingungen sich ergebende Fälligkeitstermin nicht eingehalten, so hat nach den WDRI-Verträgen ordnungsgemäße Mahnung zu erfolgen. Bei Ausdehnung des Zieles über 60 Tage werden Zinsen in Höhe von 2% über Reichsbankdiskont berechnet und eingezogen. Ist Zahlung innerhalb von 90 Tagen ab Rechnungsdatum nicht erfolgt, so muß seitens des Lieferers nach den WDRI-Verträgen Meldung an die WDRI erstattet werden. Die Hergabe von eigenen oder fremden Akzepten, bei denen

der Diskont vom Einreicher getragen werden muß, wird nicht als Barzahlung angesehen und begründet keinen Anspruch auf Gewährung des Kassa-Skontos.

- c) Als Fakturendatum kommt ein Termin nicht in Betracht, der später liegt als der Tag des Versandes.
- d) Wechsel und Schecks werden nur unter Abzug der entstehenden Einzugs- und Diskontspesen nach den Sätzen der Privatbanken und unter Vorbehalt des richtigen Einganges gutgebracht. Für rechtzeitige Vorlegung und Beibringung von Wechselprotesten wird eine Gewähr nicht übernommen. Die Herabgabe von eigenen oder fremden Akzepten, bei denen der Diskont vom Einreicher getragen werden muß, sowie von Teilzahlungsverträgen ist nicht als Barzahlung anzusehen und begründet keinen Anspruch auf Gewährung des Kassaskontos. Die Herabnahme von eigenen oder fremden Akzepten bleibt in jedem Falle vorbehalten. Eine Verzinsung von Voraus- bzw. Akontozahlungen findet nicht statt.

Die zahlungshalber angenommenen Wechsel oder Schecks bedeuten keine Aufhebung oder Unterbrechung der Fälligkeiten. Bei Nichteinlösung von Schecks oder Wechseln werden alle Rechnungen sofort fällig.

- e) Die Zurückhaltung von Zahlungen oder die Aufrechnung seitens des Käufers gegen irgendwelche Gegenansprüche ist nicht statthaft. Zahlungen an Angestellte oder Reisevertreter sind nur gültig, wenn diese mit einer Vollmacht versehen sind. Die Ansprüche aus dem Kaufvertrag sind ohne schriftliche Zustimmung des Verkäufers nicht übertragbar.
- f) Die Zahlung gilt an dem Tage als geleistet, an welchem der Verkäufer über den Rechnungsbetrag verlustfrei in bar verfügen kann.
- g) Bei Zahlungsverzug sind, vorbehaltlich der Geltendmachung weiteren Schadens, Verzugszinsen in Höhe von 2% über Reichsbankdiskont zu entrichten. Ist der Käufer mit der Bezahlung einer Rechnung in Verzug gekommen, so werden seine sämtlichen Verbindlichkeiten sofort fällig. Der Verkäufer ist berechtigt, ohne Nachfristsetzung von laufenden Verträgen, auch wenn sie teilweise schon erfüllt sind, zurückzutreten, ohne daß der Käufer hieraus irgendwelche Rechte gegen den Verkäufer herleiten kann.
- h) Lassen vor oder nach Ausführung des Auftrages Wechselproteste oder von vertrauenswürdiger Seite eingegangene Auskünfte oder verspätete Zahlungen anderer Lieferungen (auch Dritter) auf eine Verschlechterung der Vermögensverhältnisse des Käufers schließen, so ist der Verkäufer berechtigt
  1. vor Lieferung volle Zahlung oder entsprechende Sicherheitsleistung zu verlangen oder vom Lieferungsvertrag (auch wenn bereits eine Vor- oder Teillieferung erfolgte) zurückzutreten, ohne daß der Besteller irgendwelche Gegenansprüche oder eine Aufrechnung geltend machen kann;
  2. nach Lieferung ohne Rücksicht auf früher vereinbarte Zahlungsbedingungen bzw. Wechselfälligkeitsstermine, die in Frage kommenden Rechnungsbeträge evtl. unter Rückgabe der Akzente mit sofortiger Fälligkeit geltend zu machen.
- i) Bei Zahlungseinstellung oder Konkurs des Käufers ist die Kaufpreisforderung sofort fällig; es gelten alle etwa gewährten Rabatte als nicht gewährt, so daß der Käufer die in Rechnung gestellten Bruttopreise zu zahlen hat.

Das Gleiche gilt bei Nichteinlösung von Schecks oder Wechseln oder bei Zahlungsverzug des Kunden.

## 6. Teilzahlung.

Der Verkäufer behält sich vor, Teilzahlungsverträge nach den geltenden Bestimmungen des RGV und bestehenden Wirtschaftsverträgen zwischen Einzelhändlern und deren Kunden hereinzunehmen.

## 7. Eigentumsvorbehalt.

- a) Verkäufer behält sich das Eigentum an sämtlichen von ihm gelieferten Waren bis zur Bezahlung seiner gesamten Forderungen aus der Geschäftsverbindung (Haupt- oder Nebenforderungen) und Begleichung eines etwaigen sich zu Lasten des Käufers ergebenden Kontokorrentsaldos vor.
- b) Käufer darf die gelieferte Ware nur im regelmäßigen Geschäftsverkehr veräußern. Er tritt hiermit alle ihm aus Veräußerungen oder aus einem sonstigen Rechtsgrunde hinsichtlich der vom Verkäufer gelieferten Ware jetzt oder später zustehenden Forderungen mit ihrer Entstehung mit dinglicher Wirkung im voraus an den Verkäufer ab.
- c) Verkäufer hat die Befugnis zur Einziehung der nach Abs. b abgetretenen Forderungen; ihm steht das Recht der Benachrichtigung des Schuldners des Käufers zu. Käufer ist jedoch ermächtigt, diese Forderungen so lange für den



der Diskont vom Einreicher getragen werden muß, wird nicht als Barzahlung angesehen und begründet keinen Anspruch auf Gewährung des Kassa-Skontos.

- c) Als Fakturendatum kommt ein Termin nicht in Betracht, der später liegt als der Tag des Versandes.
- d) Wechsel und Schecks werden nur unter Abzug der entstehenden Einzugs- und Diskontspesen nach den Sätzen der Privatbanken und unter Vorbehalt des richtigen Einganges gutgebracht. Für rechtzeitige Vorlegung und Beibringung von Wechselprotesten wird eine Gewähr nicht übernommen. Die Hergebe von eigenen oder fremden Akzepten, bei denen der Diskont vom Einreicher getragen werden muß, sowie von Teilzahlungsverträgen ist nicht als Barzahlung anzusehen und begründet keinen Anspruch auf Gewährung des Kassaskontos. Die Hereinnahme von eigenen oder fremden Akzepten bleibt in jedem Falle vorbehalten. Eine Verzinsung von Voraus- bzw. Akontozahlungen findet nicht statt.

Die zahlungshalber angenommenen Wechsel oder Schecks bedeuten keine Aufhebung oder Unterbrechung der Fälligkeiten. Bei Nichteinlösung von Schecks oder Wechseln werden alle Rechnungen sofort fällig.

- e) Die Zurückhaltung von Zahlungen oder die Aufrechnung seitens des Käufers gegen irgendwelche Gegenansprüche ist nicht statthaft. Zahlungen an Angestellte oder Reisevertreter sind nur gültig, wenn diese mit einer Vollmacht versehen sind. Die Ansprüche aus dem Kaufvertrag sind ohne schriftliche Zustimmung des Verkäufers nicht übertragbar.
- f) Die Zahlung gilt an dem Tage als geleistet, an welchem der Verkäufer über den Rechnungsbetrag verlustfrei in bar verfügen kann.
- g) Bei Zahlungsverzug sind, vorbehaltlich der Geltendmachung weiteren Schadens, Verzugszinsen in Höhe von 2% über Reichsbankdiskont zu entrichten. Ist der Käufer mit der Bezahlung einer Rechnung in Verzug gekommen, so werden seine sämtlichen Verbindlichkeiten sofort fällig. Der Verkäufer ist berechtigt, ohne Nachfristsetzung von laufenden Verträgen, auch wenn sie teilweise schon erfüllt sind, zurückzutreten, ohne daß der Käufer hieraus irgendwelche Rechte gegen den Verkäufer herleiten kann.
- h) Lassen vor oder nach Ausführung des Auftrages Wechselproteste oder von vertrauenswürdiger Seite eingegangene Auskünfte oder verspätete Zahlungen anderer Lieferungen (auch Dritter) auf eine Verschlechterung der Vermögensverhältnisse des Käufers schließen, so ist der Verkäufer berechtigt
  1. vor Lieferung volle Zahlung oder entsprechende Sicherheitsleistung zu verlangen oder vom Lieferungsvertrag (auch wenn bereits eine Vor- oder Teillieferung erfolgte) zurückzutreten, ohne daß der Besteller irgendwelche Gegenansprüche oder eine Aufrechnung geltend machen kann;
  2. nach Lieferung ohne Rücksicht auf früher vereinbarte Zahlungsbedingungen bzw. Wechselfälligkeitsstermine, die in Frage kommenden Rechnungsbeträge evtl. unter Rückgabe der Akzente mit sofortiger Fälligkeit geltend zu machen.
- i) Bei Zahlungseinstellung oder Konkurs des Käufers ist die Kaufpreisforderung sofort fällig; es gelten alle etwa gewährten Rabatte als nicht gewährt, so daß der Käufer die in Rechnung gestellten Bruttopreise zu zahlen hat.

Das Gleiche gilt bei Nichteinlösung von Schecks oder Wechseln oder bei Zahlungsverzug des Kunden.

## 6. Teilzahlung.

Der Verkäufer behält sich vor, Teilzahlungsverträge nach den geltenden Bestimmungen des RGV und bestehenden Wirtschaftsverträgen zwischen Einzelhändlern und deren Kunden hereinzunehmen.

## 7. Eigentumsvorbehalt.

- a) Verkäufer behält sich das Eigentum an sämtlichen von ihm gelieferten Waren bis zur Bezahlung seiner gesamten Forderungen aus der Geschäftsverbindung (Haupt- oder Nebenforderungen) und Begleichung eines etwaigen sich zu Lasten des Käufers ergebenden Kontokorrentaldos vor.
- b) Käufer darf die gelieferte Ware nur im regelmäßigen Geschäftsverkehr veräußern. Er tritt hiermit alle ihm aus Veräußerungen oder aus einem sonstigen Rechtsgrunde hinsichtlich der vom Verkäufer gelieferten Ware jetzt oder später zustehenden Forderungen mit ihrer Entstehung mit dinglicher Wirkung im voraus an den Verkäufer ab.
- c) Verkäufer hat die Befugnis zur Einziehung der nach Abs. b abgetretenen Forderungen; ihm steht das Recht der Benachrichtigung des Schuldners des Käufers zu. Käufer ist jedoch ermächtigt, diese Forderungen so lange für den

Verkäufer einzuziehen, als er seinen Zahlungsverpflichtungen diesem gegenüber ordnungsgemäß nachkommt. Er hat aber den getrennt aufzubewahrenden Erlös an den Verkäufer abzuführen, da das Eigentum an dem Erlös der wiederverkauften Ware mit der Zahlung auf den Erstlieferanten übergeht.

- d) Verpfändung oder Sicherheitsübereignung der Ware oder Verpfändung oder Abtretung der Forderung vor Bezahlung der Ware ist ausgeschlossen. Zurückhaltung oder Aufrechnung einer Zahlung wegen irgendwelcher Gegenansprüche des Bestellers ist unzulässig. Käufer ist verpflichtet, dem Verkäufer Zugriffe dritter Personen auf die unter Eigentumsvorbehalt gelieferten Waren unverzüglich mitzuteilen; er haftet für Kosten und Schäden, die durch derartige Zugriffe entstehen.
- e) Forderungen für unter Eigentumsvorbehalt erfolgte Lieferungen dürfen nicht in laufende Rechnung aufgenommen werden. Werden sie in laufende Rechnung aufgenommen, geht der Eigentumsvorbehalt nicht unter. Macht der Verkäufer von seinem Recht auf Rücknahme der Ware Gebrauch, so liegt nur dann ein Rücktritt vom Vertrage vor, wenn dies schriftlich erklärt wird.
- f) Käufer ist verpflichtet, die Ware gegen Feuer- und Diebstahlsgefahr zu versichern und dem Verkäufer auf Verlangen den Abschluß der Versicherung nachzuweisen. Alle Ansprüche an die Versicherungsgesellschaft aus diesem Vertrage hinsichtlich der unter Eigentumsvorbehalt gelieferten Ware gelten hierdurch als an den Verkäufer abgetreten.

#### 8. Mängel.

- a) Bei Rundfunkgeräten, Röhren, Lautsprechern, Einzelteilen und solchen Waren, die unter Fabrikgarantie verkauft werden, wird insoweit eine Haftung übernommen, als von seiten der betreffenden Lieferwerke Ersatz geleistet wird.
- b) Der Käufer hat etwaige Mängel unverzüglich, spätestens aber innerhalb acht Tagen nach Eintreffen der Ware, durch schriftliche Anzeige an den Verkäufer zu rügen. Durch nicht rechtzeitig erfolgte Mängelanzeige oder durch eigenmächtig vorgenommene Eingriffe an der Ware wird die Haftung des Lieferers aufgehoben.

Ist in Originalpackung gelieferte Ware nachweislich ungeöffnet auf Lager genommen worden, so läuft die Frist für die Geltendmachung der Mängelrüge von dem Tage an, an dem die Originalverpackung geöffnet worden ist.

- c) Erkennt der Verkäufer den Mangel an, so hat er nach Rücklieferung der Ware in angemessener Frist mangelfreie Ersatzware zu liefern. Ein Anspruch des Käufers auf Wandlung, Minderung oder Schadenersatz aus irgend einem Grunde ist ausgeschlossen. Bei allen Einwendungen und Rücksendungen ist der Lieferschein (Packzettel) zurückzusenden.
- d) Ergibt sich bei einer zum Zwecke der Beanstandung erfolgten Rücksendung von Rundfunkgeräten, daß die erhobene Beanstandung zu Unrecht erfolgt ist, so ist der Verkäufer berechtigt, nicht nur die Kosten für den Versand, sondern auch eine angemessene Vergütung für die Prüfung des Gerätes zu berechnen.
- e) Etwaige Mängel an Teillieferungen berechtigen nicht zur Annullierung des ganzen Auftrages oder anderer erteilter, aber noch nicht erledigter Aufträge.

#### 9. Reparaturen.

Reparaturen werden auf Verlangen ausgeführt bzw. vermittelt, jedoch geschieht die Ausführung auf Kosten und Gefahr des Auftraggebers. Aushändigung bzw. Rücksendung der reparierten Gegenstände geschieht nur unter Bezahlung bzw. Nachnahme der Reparatur- und Versandkosten.

#### 10. Rückgabe.

Käufer hat kein Recht auf Lieferungen von Kommissions- oder Konsignationsware. Jede Lieferung stellt einen festen Kauf dar. Käufer hat kein Rückgaberecht. Probe- und Musterlieferungen sind ausgeschlossen.

Reklamationsendungen werden nur nach vorheriger schriftlicher Vereinbarung angenommen. Die Sendung hat durch Käufer leicht- und verpackungsfrei zu erfolgen.

#### 11. Verpflichtungen des Wiederverkäufers.

- a) Käufer übernimmt die Verpflichtung, alle gelieferten Waren, für die eine Preis-konvention besteht, ausschließlich nach den Bedingungen dieser Konvention zu verkaufen und insbesondere die Vorschriften des WDRI-Vertrages zu befolgen.
- b) Käufer unterwirft sich den von den Preis-Konventionen und insbesondere von der WDRI erlassenen Kontroll- und Strafbestimmungen.

Verkäufer einzuziehen, als er seinen Zahlungsverpflichtungen diesem gegenüber ordnungsgemäß nachkommt. Er hat aber den getrennt aufzubewahrenden Erlös an den Verkäufer abzuführen, da das Eigentum an dem Erlös der wiederverkauften Ware mit der Zahlung auf den Erstlieferanten übergeht.

- d) Verpfändung oder Sicherheitsübereignung der Ware oder Verpfändung oder Abtretung der Forderung vor Bezahlung der Ware ist ausgeschlossen. Zurückhaltung oder Aufrechnung einer Zahlung wegen irgendwelcher Gegenansprüche des Bestellers ist unzulässig. Käufer ist verpflichtet, dem Verkäufer Zugriffe dritter Personen auf die unter Eigentumsvorbehalt gelieferten Waren unverzüglich mitzuteilen; er haftet für Kosten und Schäden, die durch derartige Zugriffe entstehen.
- e) Forderungen für unter Eigentumsvorbehalt erfolgte Lieferungen dürfen nicht in laufende Rechnung aufgenommen werden. Werden sie in laufende Rechnung aufgenommen, geht der Eigentumsvorbehalt nicht unter. Macht der Verkäufer von seinem Recht auf Rücknahme der Ware Gebrauch, so liegt nur dann ein Rücktritt vom Vertrage vor, wenn dies schriftlich erklärt wird.
- f) Käufer ist verpflichtet, die Ware gegen Feuer- und Diebstahlsgefahr zu versichern und dem Verkäufer auf Verlangen den Abschluß der Versicherung nachzuweisen. Alle Ansprüche an die Versicherungsgesellschaft aus diesem Vertrage hinsichtlich der unter Eigentumsvorbehalt gelieferten Ware gelten hierdurch als an den Verkäufer abgetreten.

#### 8. Mängel.

- a) Bei Rundfunkgeräten, Röhren, Lautsprechern, Einzelteilen und solchen Waren, die unter Fabrikgarantie verkauft werden, wird insoweit eine Haftung übernommen, als von seiten der betreffenden Lieferwerke Ersatz geleistet wird.
- b) Der Käufer hat etwaige Mängel unverzüglich, spätestens aber innerhalb acht Tagen nach Eintreffen der Ware, durch schriftliche Anzeige an den Verkäufer zu rügen. Durch nicht rechtzeitig erfolgte Mängelanzeige oder durch eigenmächtig vorgenommene Eingriffe an der Ware wird die Haftung des Lieferers aufgehoben.

Ist in Originalpackung gelieferte Ware nachweislich ungeöffnet auf Lager genommen worden, so läuft die Frist für die Geltendmachung der Mängelrüge von dem Tage an, an dem die Originalverpackung geöffnet worden ist.

- c) Erkennt der Verkäufer den Mangel an, so hat er nach Rücklieferung der Ware in angemessener Frist mangelfreie Ersatzware zu liefern. Ein Anspruch des Käufers auf Wandlung, Minderung oder Schadenersatz aus irgend einem Grunde ist ausgeschlossen. Bei allen Einwendungen und Rücksendungen ist der Lieferschein (Packzettel) zurückzusenden.
- d) Ergibt sich bei einer zum Zwecke der Beanstandung erfolgten Rücksendung von Rundfunkgeräten, daß die erhobene Beanstandung zu Unrecht erfolgt ist, so ist der Verkäufer berechtigt, nicht nur die Kosten für den Versand, sondern auch eine angemessene Vergütung für die Prüfung des Gerätes zu berechnen.
- e) Etwaige Mängel an Teillieferungen berechtigen nicht zur Annullierung des ganzen Auftrages oder anderer erteilter, aber noch nicht erledigter Aufträge.

#### 9. Reparaturen.

Reparaturen werden auf Verlangen ausgeführt bzw. vermittelt, jedoch geschieht die Ausführung auf Kosten und Gefahr des Auftraggebers. Aushändigung bzw. Rücksendung der reparierten Gegenstände geschieht nur unter Bezahlung bzw. Nachnahme der Reparatur- und Versandkosten.

#### 10. Rückgabe.

Käufer hat kein Recht auf Lieferungen von Kommissions- oder Konsignationsware. Jede Lieferung stellt einen festen Kauf dar. Käufer hat kein Rückgaberecht. Probe- und Musterlieferungen sind ausgeschlossen.

Reklamationsendungen werden nur nach vorheriger schriftlicher Vereinbarung angenommen. Die Sendung hat durch Käufer leicht- und verpackungsfrei zu erfolgen.

#### 11. Verpflichtungen des Wiederverkäufers.

- a) Käufer übernimmt die Verpflichtung, alle gelieferten Waren, für die eine Preis-konvention besteht, ausschließlich nach den Bedingungen dieser Konvention zu verkaufen und insbesondere die Vorschriften des WDRI-Vertrages zu befolgen.
- b) Käufer unterwirft sich den von den Preis-Konventionen und insbesondere von der WDRI erlassenen Kontroll- und Strafbestimmungen.



## 12. Markenschutz-Artikel.

Bei Bezug von Markenschutzartikeln gelten neben den Lieferungsbedingungen die Verkaufsbedingungen für Markenartikel. Insbesondere dürfen Markenartikel nur zu den von den Herstellern jeweils vorgeschriebenen Detailpreisen an Privatpersonen oder auch Vereinigungen von Privatpersonen abgegeben werden. Jede offene oder versteckte Gewährung von Nachlässen ist untersagt. Ein Verstoß gegen die Bestimmungen hat die Einstellung der Weiterbelieferung zur Folge, sowie Geltendmachung etwaiger Schadensansprüche.

## 13. Erfüllungsort und Gerichtsstand.

Erfüllungsort und Gerichtsstand für Lieferungen und Zahlung sowie für sämtliche zwischen den Parteien sich ergebenden Streitigkeiten, einschließlich von Scheck- und Wechselklagen, ist das Amtsgericht am Sitz der verkaufenden Firma. Sollte der Käufer Nichtkaufmann im Sinne des Handelsgesetzbuches sein, so gelten die Bestimmungen des Handelsgesetzbuches, soweit sie nicht durch vorstehende Bedingungen geändert sind, als vereinbart.

# Versandbedingungen des Radio-Großhändler-Verbandes e. V., Berlin

In Ergänzung der Ziffer 4 der Allgemeinen Verkaufs- und Lieferungsbedingungen des RGV gelten folgende Versandbestimmungen:

### 1. Allgemeine Rundfunkapparate, Lautsprecher und Röhren.

- a) Lieferungen in Original-Fabrikpackungen erfolgen verpackungsfrei. Bei anderen Verpackungsarten werden die darüber hinausgehenden Verpackungskosten in Anrechnung gebracht.
- b) Bei Versand mittels Frachtgut, Post- oder Bahnpaket werden bei Rundfunkempfangsapparaten, Lautsprechern oder gemischten Lieferungen im Nettofakturenwert von RM 100,- an Versandkosten nicht berechnet; bei Lieferungen im Nettofakturenwert unter RM 100,- wird ein Aufschlag von 2½% auf Netto erhoben. Für reine Röhrenlieferungen werden Versandkosten bei Lieferungen im Nettofakturenwert von RM 50,- nicht berechnet. Die Wahl der Versandart bleibt dem Lieferer überlassen. Bei anderen auf Wunsch des Bestellers erfolgenden Versandarten sind dem Besteller vom Lieferer die Mehrkosten, die gegenüber dem Versand als Frachtgut, Post- oder Bahnpaket entstehen, in Rechnung zu stellen; bei Sendungen im Nettofakturenwert unter RM 100,- bzw. unter RM 50,- für Röhren jedoch mindestens 2½% auf Netto.

### 2. Volksempfänger.

Volksempfänger bei einer Mindestabnahme von vier Apparaten werden franko-franko geliefert. Eine Zusammenrechnung von Volksempfängern und anderen Apparaten oder Lautsprechern oder Röhren zur Erreichung der obigen Frachtgrenzen erfolgt nicht.

### 3. Kleinmaterial.

- a) Bei Versand von Kleinmaterial, Antennenmaterial usw. im Nettowerte von weniger als RM 150,- muß für Verpackung und Versand ebenfalls der Selbstkostenpreis berechnet werden. Beträgt der Nettowert des Kleinmaterials RM 150,- und mehr, dann erfolgt franko-franko-Lieferung.
- b) Eine Zusammenrechnung von Kleinmaterial mit Apparaten, Lautsprechern und Röhren erfolgt nicht.
- c) Wird Kleinmaterial in einem geringeren Betrag als RM 150,- zusammen mit Apparaten, Lautsprechern oder Röhren verschickt, so wird zur Abgeltung der anteiligen Beförderungs- und Verpackungsspesen ein Zuschlag von 5% auf die Einzelteilepreise berechnet. Sind die effektiven Auslagen für Beförderung und Verpackung höher als 5%, so werden die effektiven Auslagen berechnet.

4. Die Preise verstehen sich ab Lager des Lieferers und ausschließlich Verpackung unter Ausschluß von Ziffer 1-3.

5. Die Rücksendung von Lieferungen bei Mängelrügen muß in der dazugehörigen Originalverpackung erfolgen. Fehlt diese Verpackung, so wird der in Frage kommende Wert berechnet.

IV

## 12. Markenschutz-Artikel.

Bei Bezug von Markenschutzartikeln gelten neben den Lieferungsbedingungen die Verkaufsbedingungen für Markenartikel. Insbesondere dürfen Markenartikel nur zu den von den Herstellern jeweils vorgeschriebenen Detailpreisen an Privatpersonen oder auch Vereinigungen von Privatpersonen abgegeben werden. Jede offene oder versteckte Gewährung von Nachlässen ist untersagt. Ein Verstoß gegen die Bestimmungen hat die Einstellung der Weiterbelieferung zur Folge, sowie Geltendmachung etwaiger Schadensansprüche.

## 13. Erfüllungsort und Gerichtsstand.

Erfüllungsort und Gerichtsstand für Lieferungen und Zahlung sowie für sämtliche zwischen den Parteien sich ergebenden Streitigkeiten, einschließlich von Scheck- und Wechselklagen, ist das Amtsgericht am Sitz der verkaufenden Firma. Sollte der Käufer Nichtkaufmann im Sinne des Handelsgesetzbuches sein, so gelten die Bestimmungen des Handelsgesetzbuches, soweit sie nicht durch vorstehende Bedingungen geändert sind, als vereinbart.

# Versandbedingungen des Radio-Großhändler-Verbandes e. V., Berlin

In Ergänzung der Ziffer 4 der Allgemeinen Verkaufs- und Lieferungsbedingungen des RGV gelten folgende Versandbestimmungen:

### 1. Allgemeine Rundfunkapparate, Lautsprecher und Röhren.

- a) Lieferungen in Original-Fabrikpackungen erfolgen verpackungsfrei. Bei anderen Verpackungsarten werden die darüber hinausgehenden Verpackungskosten in Anrechnung gebracht.
- b) Bei Versand mittels Frachtgut, Post- oder Bahnpaket werden bei Rundfunkempfangsapparaten, Lautsprechern oder gemischten Lieferungen im Nettofakturenwert von RM 100,— an Versandkosten nicht berechnet; bei Lieferungen im Nettofakturenwert unter RM 100,— wird ein Aufschlag von 2½% auf Netto erhoben. Für reine Röhrenlieferungen werden Versandkosten bei Lieferungen im Nettofakturenwert von RM 50,— nicht berechnet. Die Wahl der Versandart bleibt dem Lieferer überlassen. Bei anderen auf Wunsch des Bestellers erfolgenden Versandarten sind dem Besteller vom Lieferer die Mehrkosten, die gegenüber dem Versand als Frachtgut, Post- oder Bahnpaket entstehen, in Rechnung zu stellen; bei Sendungen im Nettofakturenwert unter RM 100,— bzw. unter RM 50,— für Röhren jedoch mindestens 2½% auf Netto.

### 2. Volksempfänger.

Volksempfänger bei einer Mindestabnahme von vier Apparaten werden franko-franko geliefert. Eine Zusammenrechnung von Volksempfängern und anderen Apparaten oder Lautsprechern oder Röhren zur Erreichung der obigen Frachtgrenzen erfolgt nicht.

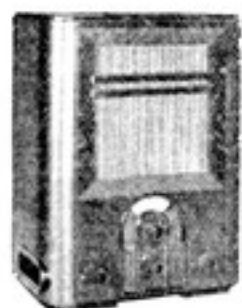
### 3. Kleinmaterial.

- a) Bei Versand von Kleinmaterial, Antennenmaterial usw. im Nettowerte von weniger als RM 150,— muß für Verpackung und Versand ebenfalls der Selbstkostenpreis berechnet werden. Beträgt der Nettowert des Kleinmaterials RM 150,— und mehr, dann erfolgt franko-franko-Lieferung.
- b) Eine Zusammenrechnung von Kleinmaterial mit Apparaten, Lautsprechern und Röhren erfolgt nicht.
- c) Wird Kleinmaterial in einem geringeren Betrag als RM 150,— zusammen mit Apparaten, Lautsprechern oder Röhren verschickt, so wird zur Abgeltung der anteiligen Beförderungs- und Verpackungsspesen ein Zuschlag von 5% auf die Einzelteilepreise berechnet. Sind die effektiven Auslagen für Beförderung und Verpackung höher als 5%, so werden die effektiven Auslagen berechnet.

4. Die Preise verstehen sich ab Lager des Lieferers und ausschließlich Verpackung unter Ausschluß von Ziffer 1—3.

5. Die Rücksendung von Lieferungen bei Mängelrügen muß in der dazugehörigen Originalverpackung erfolgen. Fehlt diese Verpackung, so wird der in Frage kommende Wert berechnet.

# Volksempfänger



VE 301 B 2

**für Batteriebetrieb VE 301 B 2**  
mit Röhren

ohne Batterien . . . RM 65,—  
mit Batterien . . . „ 85,—  
Röhrensatz: 2 X KC 1, KL 1 . . . RM 19,—

**VE 301 B mit Röhren**

ohne Batterien . . . RM 65,—  
mit Batterien . . . „ 85,—  
Röhrensatz: 2 X 034, 174 d . . . RM 19,—

**VE 301 S für Gleichstrom**  
im Holzgehäuse

mit Röhren . . . RM 76,—  
Röhrensatz: 1821, 1823 d . . . RM 26,50

**VE 301 W für Wechselstrom**  
im Bakelitgehäuse

mit Röhren . . . RM 76,—  
Röhrensatz:  
904, 164, Gleichrichter 354 . . . RM 22,—



VE 301 W

# Volkslautsprecher



**VL 34**

Volkslautsprecher im Preßstoffgehäuse . . . RM 25,—



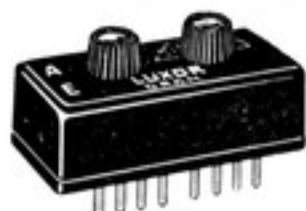
**G. Pm. 342** Permanent-Dynamo-Chassis

mit deutschem Edelstahlmagneten Ni-Al . . . RM 26,—



**G. fr. 341**

Freischwinger-Chassis mit nahtloser Membran . . . RM 12,—



**Luxor-Antennenschalter**  
mit Sperrkreis

für 200-600 m Wellen . . . RM 2,60  
für 800-2000 m Wellen . . . RM 2,60  
für 2 0-2000 m Wellen . . . RM 8,50



**Detex-VE-Antennenmodulator**  
RM 3,45



**Raco-Sperrkreis**  
RM 5,90

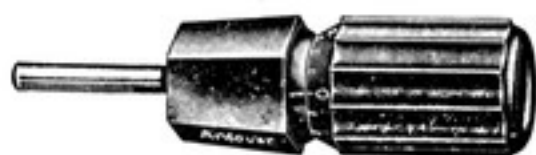


**Raco-Antennenwähler**  
RM 4,90



**Raco-Sperrkreis**

für normale Wellen . . . RM 3,80  
für lange Wellen . . . RM 4,40



**Antovar-Antennenregler**

mit Einstellskala . . . RM 2,—



**Hirschmann-Antennenverlänger**

lieferbar in den Werten: 35, 50, 100, 200 cm . . . RM —,60



**Exactus**

der Sperr- u. Selektionskreis  
in einem, auch gut für den  
Volksempfänger geeignet.

RM 5,60



## Geodux 34

2 Röhren-Einkreiser mit dynamischem Lautsprecher. Edelholzgehäuse, Sperrkreis, Lautstärkereglern, Schallplattenwiedergabe, Penthode mit 2 Watt Ausgangsleistung, Umschaltung auf Kurz-, Mittel- und Langwellen (19–2000 m)

Für Wechselstrom mit Röhren RM **159,-**

ohne Röhren . . . . . RM 130,50  
Röhrensatz: 914, 1274 d, Gl. 564 . . . . . RM 28,50

Für Gleichstrom mit Röhren RM **167,-**

ohne Röhren . . . . . RM 135,50  
Röhrensatz: 1884, 1923 d . . . . . RM 31,50



## Super-Geatron 34

3 Röhren-Superhet in Reflexschaltung. Mit dynamischem Lautsprecher, Edelholzgehäuse, alphabetischer Stationswähler, Einknopfbedienung, Klangfarbe-, Empfindlichkeits- und Lautstärkeregelung, einfache Umschaltung auf Kurz-, Mittel- und Langwellen (19–2000 m)

Für Wechselstrom mit Röhren RM **284,-**

ohne Röhren . . . . . RM 231,-  
Röhrensatz: ACH 1, 1231, 1274 d, Gleichrichter 1064 . . . . . RM 53,-

Für Gleichstrom mit Röhren RM **289,-**

ohne Röhren . . . . . RM 236,-  
Röhrensatz: BCH 1, 1824, 1923 d . . . . . RM 53,-



## Super-Geadem 34

4 Röhren-Superhet-Fernempfänger, alphabetischer Stationswähler und Abstimmkontrollern, dynamischer Hochleistungslautsprecher (Nawi-Membran), 3 Watt Endpenthode, für Mittel- und Langwellen (200–2000 m)

Für Wechselstrom mit Röhren RM **305,-**

ohne Röhren . . . . . RM 235,-  
Röhrensatz: 2x1234, 1254, 964 Gleichrichter 204 . . . . . RM 70,-

Für Gleichstrom mit Röhren RM **309,-**

ohne Röhren . . . . . RM 240,-  
Röhrensatz: 1834, 1824, 1854, Bl. 2 . . . . . RM 69,-



## Super-Geador 34

Groß-Superhet mit 5 Röhren und 7 Kreisen davon 4 als Bandfilter geschaltet, Weltempfänger mit Kurzwellenbereich, dynamischer Lautsprecher (Nawi-Membran), alphabetischer Stationswähler und Abstimmkontrollern, für Kurz-, Mittel- und Langwellen (19–2000 m)

Für Wechselstrom mit Röhren RM **395,-**

ohne Röhren . . . . . RM 312,-  
Röhrensatz: 2x1234, 1221, 924, 964, Gleichrichter 2004 . . . . . RM 83,-

Für Gleichstrom mit Röhren RM **398,-**

ohne Röhren . . . . . RM 314,-  
Röhrensatz: 2x1884, 1824, 1826, Bl. 2 . . . . . RM 84,-

# Roland-Brandt

## Einkreis = Europa = Empfänger **Columbus 107 und 112**

drei Wellenbereiche,  
m. Kurzwellenteil,  
Edeltonlautsprecher,  
Preßstoffgehäuse



Type 107  
Für Wechselstrom

mit Röhren RM **136,-**  
ohne Röhren . . . RM 107,-  
Röhrensatz: 1284, 164, Gl. 564 RM 29,-

Spezial-Ultra-Einsteck-Sperkreis . . . . . RM 5,-

Type 112  
Für Gleichstrom

mit Röhren RM **143,50**  
ohne Röhren . . . RM 112,-  
Röhrensatz: 1584, 1821d RM 31,50

## Zweikreis = Welt = Empfänger **Columbus 170 und 175**

m. Kurzwellenteil,  
voll-dynamischer  
Lautsprecher,  
Preßstoffgehäuse



Type 170  
Für Wechselstrom

mit Röhren RM **208,-**  
ohne Röhren . . . RM 170,-  
Röhrensatz: 1294, 964, (AB1), Gleich-  
richter 1064 . . . . . RM 38,-

Spezial-Ultra-Einsteck-Sperkreis . . . . . RM 5,-

Type 175  
Für Gleichstrom

mit Röhren RM **214,-**  
ohne Röhren . . . RM 175,-  
Röhrensatz: 1594, BL2, (B11) RM 39,-

## Batterie = Empfänger **Columbus 76 und 80**

m. Kurzwellenteil  
für Europaempfang,  
Edeltonlautsprecher,  
Preßstoffgehäuse



Type 76  
Mit 4-Volt-Röhren

RM **95,-**  
ohne Röhren . . . RM 76,-  
Röhrensatz: 031, 404, 164 RM 19,-

Spezial-Ultra-Einsteck-Sperkreis . . . . . RM 5,-

Type 80  
Mit 2-Volt-Röhren

RM **99,-**  
ohne Röhren . . . RM 80,-  
Röhrensatz: KC1, KC1, KL1 RM 19,-

# Braun



## Braun-Trumpf-Serie

Einkreis-Zweiröhren-Empfänger



### Trumpf 510

ohne Kurzwellen. Bakelitgehäuse

Für Wechselstrom  
mit Röhren RM **159.50**  
ohne Röhren RM 126.—

### Trumpf 515

ohne Kurzwellen. Bakelitgehäuse

Für Gleichstrom  
mit Röhren RM **165.50**  
ohne Röhren RM 131.—

### Trumpf 520

mit Kurzwellen. Ed. Holzgehäuse

Für Wechselstrom  
mit Röhren RM **167.50**  
ohne Röhren RM 134.—

### Trumpf 525

mit Kurzwellen. Edelholzgehäuse

Für Gleichstrom  
mit Röhren RM **172.50**  
ohne Röhren RM 138.—

### Phono-Trumpf 530

ohne Kurzwellen. Mit eingebautem Plattenspieler

Für Wechselstrom  
mit Röhren RM **199.—**  
ohne Röhren RM 165.50

### Phono-Trumpf 535

ohne Kurzwellen. Mit eingebautem Plattenspieler

Für Gleichstrom  
mit Röhren RM **215.—**  
ohne Röhren RM 180.50

### Phono-Trumpf 540

mit Kurzwellen. Mit eingebautem Plattenspieler

Für Wechselstrom  
mit Röhren RM **209.—**  
ohne Röhren RM 175.50

### Phono-Trumpf 545

mit Kurzwellen. Mit eingebautem Plattenspieler

Für Gleichstrom  
mit Röhren RM **225.—**  
ohne Röhren RM 190.50

Röhrensatz zur Trumpf-Serie für Wechselstrom 1284, 964,  
Gleichrichter 1064 . . . . . RM 33.50

Röhrensatz zur Trumpf-Serie für Gleichstrom 1884, BL 2  
RM 34.50

## Braun-Dreiröhren-Super-Serie

Zweikreis-Dreiröhren-Superhet-Empfänger mit automatischer Energiebegrenzung. 3,5 Watt Ausgangsleistung. Wellenbereich 200–2000 m



Super 3 und 4

**Super 3 W**  
Für Wechselstrom  
mit Röhren . . . . RM **253,-**  
ohne Röhren . . . . RM 201,50

Röhrensatz zur Braun-Dreiröhren-Super-Serie für Wechselstrom AK 1, 1284, 964, Gleichrichter 1064 . . . . RM 51,50

**Phono-Super 3 W** mit eingebautem Plattenspieler

Für Wechselstrom  
mit Röhren . . . . RM **296,50**  
ohne Röhren . . . . RM 245,-

**Super 3 G**  
Für Gleichstrom  
mit Röhren . . . . RM **261,-**  
ohne Röhren . . . . RM 206,50

Röhrens. zur Braun-Dreiröhren-Super-Serie für Gleichstr. BCH 1, 1884, BL 2 RM 54,50

**Phono-Super 3 G**

Für Gleichstrom  
mit Röhren . . . . RM **305,-**  
ohne Röhren . . . . RM 250,50

## Braun-Vierröhren-Super-Serie

Zweikreis-Vierröhren-Superhet-Empfänger mit Kurzwellenteil. Schwundausgleich. Wellenbereich 20–2000 m.



Phono-Super 3 und 4

**Super 4 W**  
Für Wechselstrom  
mit Röhren . . . . RM **291,-**  
ohne Röhren . . . . RM 220,-

Röhrensatz zur Braun-Vierröhren-Super-Serie für Wechselstrom AK 1, 1231, (AB 1), 1284, 964, Gleichrichter 1064 RM 71,-

**Phono-Super 4 W** mit eingebautem Plattenspieler

Für Wechselstrom  
mit Röhren . . . . RM **325,-**  
ohne Röhren . . . . RM 254,-

**Super 4 G**  
Für Gleichstrom  
mit Röhren . . . . RM **301,-**  
ohne Röhren . . . . RM 225,-

Röhrensatz zur Braun-Vierröhren-Super-Serie für Gleichstrom BCH 1, 1834, (BB 1), 1884, BL 2 . . . . RM 76,-

**Phono-Super 4 G** mit eingebautem Plattenspieler

Für Gleichstrom  
mit Röhren . . . . RM **345,-**  
ohne Röhren . . . . RM 269,-

# Detewe

Deutsche Telefonwerke und Kabelindustrie A.-G.



## Detewe-Europa 124 W

Wellenbereich 20–2000 m. Nußbaumgehäuse.

Für Wechselstrom mit Röhren RM **163,50**  
ohne Röhren . . . . RM 130,-

Röhrensatz: 1264, 1374 d, Gleichrichter 1064 . . . . RM 33,50



## Trixor

ZWEIRÖHREN - ZWEIKREISER

Mit neuartiger Wendeschaltung  
Wellenbereich 20-2000 m  
Mit Kurzwellenteil

Für Wechselstrom

mit Röhren RM 209,50  
ohne Röhren RM 170,-

Röhrensatz: 1234, 964, (AB1), Gleichr. 1064 RM 39,50

Für Gleichstrom

mit Röhren RM 219,50  
ohne Röhren RM 179,-

Röhrensatz: 1834, BL 2, (BB1) . . . RM 40,50



## Mimos

DREIRÖHREN - HEIMSUPER

Mit optimalem Schwundausgleich  
Wellenbereich 200-2000 m  
Edelholzgehäuse

Für Wechselstrom

mit Röhren RM 252,-  
ohne Röhren RM 196,-

Röhrensatz: ACH1, 1284, 964, (AB1), Gleichrichter 1064 . . . RM 56,-

Für Gleichstrom

mit Röhren RM 264,50  
ohne Röhren RM 205,50

Röhrensatz: BCH1, 1884, BL 2, (BB1) . RM 60,-



## Cyclo-Selektor

VIERRÖHREN - SUPERHET

Die Vollendung der Cyclo-Schaltung  
lautlose Abstimmung  
Schwundausgleich  
Wellenbereich 19-2000 m

Für Wechselstrom

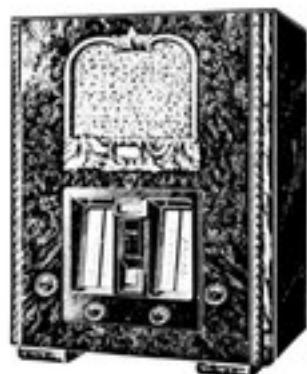
mit Röhren RM 321,-  
ohne Röhren RM 250,-

Röhrensatz: 1234, ACH1, 1914, 964, (AB1), Gleichrichter 1064 . . . RM 7,-

Für Gleichstrom

mit Röhren RM 336,-  
ohne Röhren RM 260,-

Röhrensatz: 1834, BCH1, 1819, BL 2, (BB1) RM 76,-



## Supramar

GROSS - SUPERHET

Mit vollkommenem Hörkomfort  
Wellenbereich 19-2000 m  
Mit Kurzwellenteil

Für Wechselstrom

mit Röhren RM 399,-  
ohne Röhren RM 320,50

Röhrensatz: 1234, ACH1, 1214, 904, 964, (AB1), Gleichrichter 1064 . . . RM 78,50

Für Gleichstrom

mit Röhren RM 399,-  
ohne Röhren RM 312,50

Röhrensatz: 1834, BCH1, 1819, 1821, BL 2, (BB1) RM 86,50



# Graetor-Radio



## Graetor-Aeropilot

Einkreis-Zweiröhren-Empfänger.  
Kurzwellenteil; Edelholzgehäuse.

Für Wechselstrom  
mit Röhren . . . RM **169,-**

ohne Röhren . . . . . RM 135,50

Röhrensatz: 1284, 904, Gleichrichter 1064 . . . . . RM 33,50



## Graetor 35 G5

Einkreis-Zweiröhren-Empfänger.  
Kurzwellenteil; Edelholzgehäuse.

Für Gleichstrom  
mit Röhren . . . RM **169,50**

ohne Röhren . . . . . RM 135,-

Röhrensatz: 1884, BL 2 . . . . . RM 34,50



## Graetor-Rheingold-Super

Sechskreis = Dreiröhren = Super.  
Schwundausgleich; Edelholzgehäuse.

Für Wechselstrom  
mit Röhren . . . RM **288,-**

ohne Röhren . . . . . RM 232,-

Röhrensatz: AK 1, 1294, (AB 1), 904, Gleichrichter 1064 . . . . . RM 56,-



## Graetor Allstrom-Heroden-Super 34 G

Empfänger für alle Stromarten und Spannungen. Ohne Röhrenwechsel; ein Siebenkreis-Vierröhren-Super; Kurzwellenteil; Edelholzgehäuse; voll-dynamischer Lautsprecher; 3 Watt Sprechleistung

In Allstromausführung  
mit Röhren . . . . . RM **342,-**

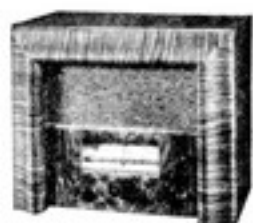
ohne Röhren . . . . . RM 263,-

Röhrensatz: 1834, 1894, 1884, 1823 d, Gleichrichter 1822 . . . . . RM 79,-

# Peter Grafmann

---

## Togo



Zweiröhren-Einkreis-Empfänger.  
Wellenbereich 200–2000 m. Voldynamischer Lautsprecher. Edelholzgehäuse.

Für Wechselstrom **148,50**  
mit Röhren . . . RM  
ohne Röhren . . . . . RM 115,—

Röhrensatz: 1254, 964, Gleichrichter 1064 . . . . . RM 33,50

---

## Tabora II



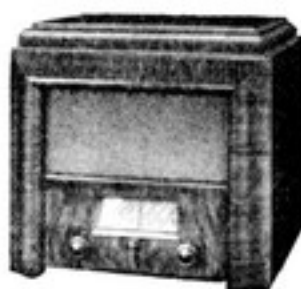
Dreiröhren-Superhet. Abschaltbarer, völdynamischer Speziallautsprecher. Wellenbereich 200–2000 m. Edelholzgehäuse.

Für Wechselstrom **228,—**  
mit Röhren . . . RM  
ohne Röhren . . . . . RM 181,—

Röhrensatz: 2x1254, 964, Gleichrichter 1064 . . . . . RM 47,—

---

## Kamerun



Musik-Schatulle mit Dreiröhren-Superhet für Heim und Großraum. Mit Großlautsprecher „Helios 68“. Lautstärke für 1–500 Hörer.

Für Wechselstrom **348,—**  
mit Röhren . . . RM  
ohne Röhren . . . . . RM 301,—

Röhrensatz: 2x1254, 964, Gleichrichter 1064 . . . . . RM 47,—

---

## Samoa



Vierröhren-Siebenkreis-Superhet. Schwundausgleich. Lautlose Abstimmung. Speziallautsprecher. Edelholzgehäuse.

Für Wechselstrom **315,—**  
mit Röhren . . . RM  
ohne Röhren . . . . . RM 245,50

Röhrensatz: AK 1, 1254, (AB 1), 1254, 964, Gleichrichter 1064 . . . . . RM 69,50

---

# Ideal-Werke



## Blaupunkt 2W2

Zweikreis-Zweiröhren-  
Reflex-Empfänger

im Edelholzgehäuse / Wellenbereich 200-2000 m

Für Wechselstrom

Röhrensatz: 1294, 964, (AB 1),  
Gleichrichter 1064 RM 38,-

mit Röhren RM **205,-**  
ohne Röhren RM 107,-



## Blaupunkt Super 3W4 und 3G4

Vierkreis-Dreiröhren-Hexoden-Superhet  
Wellenbereich 200-2000 m / Bakelitgehäuse

Super 3W4 für Wechselstrom Super 3G4 für Gleichstrom

mit Röhren . . . RM **248,-** mit Röhren . . . RM **258,-**  
ohne Röhren . . . RM 196,50 ohne Röhren . . . RM 203,50

Röhrensatz: ACH1, 1284, 994, GE, 1064 RM 51,50 Röhrensatz: BCH1, 1894, BL 2 RM 54,50



## Blaupunkt Super 3W6

Sechskreis-Dreiröhren-Hexoden-Superhet / Reflexdichtung / Kreiselantrieb / Schwundausgleich / Edelholzgehäuse / Wellenbereich 19-2000 m

Für Wechselstrom

Röhrensatz: ACH1, 1294, (AB 1),  
964, Gleichrichter 1064 RM 56,-

mit Röhren . . . RM **295,-**  
ohne Röhren . . . RM 239,-



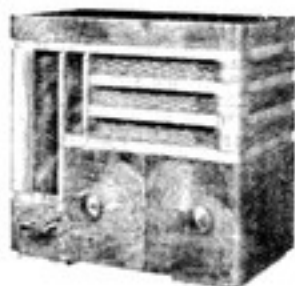
## Blaupunkt Super 4W6 und 4G6

Sechskreis-Vierröhren-Hexoden-Superhet / Kreiselantrieb / lautlose Abstimmung / Schwundausgleich / Wellenbereich 19-2000 m

Super 4W6 für Wechselstrom Super 4G6 für Gleichstrom

mit Röhren . . . RM **300,-** mit Röhren . . . RM **310,-**  
ohne Röhren . . . RM 233,- ohne Röhren . . . RM 238,-

Röhrensatz: ACH1, 1234, 1254, 964, GE, 1064 RM 67,- Röhrensatz: BCH1, 1834, 1854, BL 2 RM 72,-

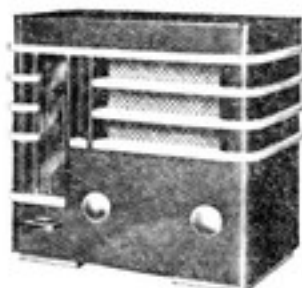


## Blaupunkt Groß-Superhet 4W9

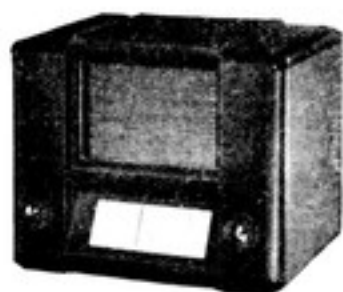
Neunkreis-Vierröhren-Hexoden-Superhet  
Kreiselantrieb / Schwundausgleich / Wellenbereich 19-2000 m  
Dieses Gerät wird auf Wunsch entweder im dunkelbraunen Nussbaum-  
Gehäuse (4W9b, Abb. links) oder im glanzschwarzen Birnbaum-Gehäuse  
(4W9a, Abb. rechts) geliefert.

Für Wechselstrom  
mit Röhren . . . RM **375,-**  
ohne Röhren . . . RM 304,-

Röhrensatz: ACH 1, 1274, (AB 1), 1284, 964, Gleichrichter 1064 RM 71,-



## Ratsherr



Einkreis - Zweistufen - Netzempfänger. Vollynamischer Lautsprecher, Anschluß für zweiten Lautsprecher und für Schallplattenübertragung, bestückt mit Allstromröhre WG 34, Schirmgitter-Audion mit großer Endpentode. Wellenbereich 200 - 2000 m.

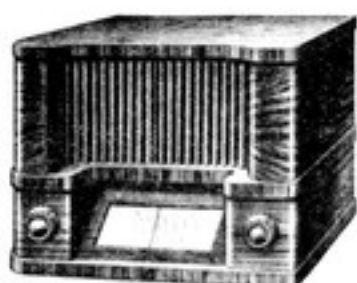
Für Wechselstrom umschaltb. v. 100-230 Volt mit Röhren RM **160.-**  
 Für Gleichstrom umschaltb. v. 100-230 Volt mit Röhren RM **165.-**  
 ohne Röhren RM 128.25 ohne Röhren RM 133.25

In Allstromausführung umschaltbar auf Gleich- und Wechselstrom für alle Spannungen

mit Röhren RM **175.-**  
 ohne Röhren RM 143.25

Röhrensatz: Loewe WG 34, Gleichrichter Loewe 26 NG. RM 31.75

## Bürgermeister



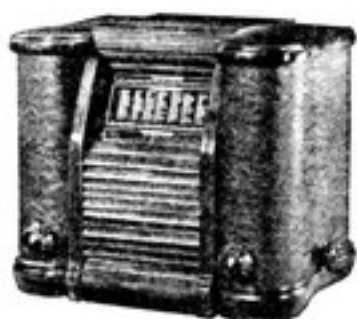
Zweikreis - Dreistufen - Schirmgitter - Empfänger. Abschaltbarer dynamischer Lautsprecher, Anschluß für zweiten Lautsprecher und für Schallplattenübertragung, bestückt mit Allstromröhre WG 37, Hochfrequenzpentode - Schirmgitter - Audion und Endpentode. Wellenbereich 200 - 2000 m.

Für Wechselstrom umschaltb. v. 100-230 Volt mit Röhren RM **227.-**  
 Für Gleichstrom umschaltb. v. 100-230 Volt mit Röhren RM **232.-**  
 ohne Röhren RM 192.- ohne Röhren RM 197.-

In Allstromausführung umschaltbar auf Gleich- und Wechselstrom für alle Spannungen

mit Röhren RM **237.-**  
 ohne Röhren RM 202.-

Röhrensatz: Loewe WG 37, Gleichrichter Loewe 26 NG. RM 35.-



Type Lc im Ledergewande

## Botschafter

Vierstufen-Superhet-Empfänger mit Kurzwellenteil. 5 Abstimmkreise, darunter 2 Bandfilter, mit transozeanischer Reichweite, Anschluß für zweiten Lautsprecher und Schallplattenübertragung, bestückt mit Allstromröhren WG 36 und WG 35; Wellenbereich 19 - 2000 m, abschaltbarer vollynamischer Lautsprecher.

Lieferbar im Holzgehäuse oder im Ledergewande.



Type Hs im Holzgewande

Für Wechselstrom umschaltb. v. 100-230 Volt mit Röhren RM **280.-**  
 Für Gleichstrom umschaltb. v. 100-230 Volt mit Röhren RM **285.-**  
 ohne Röhren RM 222.75 ohne Röhren RM 227.75

In Allstromausführung umschaltbar auf Gleich- und Wechselstrom für alle Spannungen

mit Röhren RM **295.-**  
 ohne Röhren RM 237.75

Röhrensatz: WG 36, WG 35, Gleichrichter Loewe 26 NG. RM 57.25

# Coreniz

## Coreniz-Reflex



Zweiröhren-Zweikreis-Reflex-Empfänger. 3 Wellenbereiche, Sperrkreis für Mittel- und Langwellen, voll-dynamischer Lautsprecher, Edelholzgehäuse.

### Reflex W f. Wechselstrom

ohne Kurzwellen  
mit Röhren RM **203,-**  
ohne Röhren . . . RM 165,-  
Röhrensatz: 1284, 904, (AB 1), Gleichrichter 1064 . . . RM 38,-

### Reflex KW f. Wechselstr.

mit Kurzwellen  
mit Röhren RM **213,-**  
ohne Röhren . . . RM 175,-  
Röhrensatz: 1284, 904, (AB 1), Gleichrichter 1064 . . . RM 38,-

### Reflex KG f. Gleichstrom

mit Kurzwellen  
mit Röhren RM **219,-**  
ohne Röhren . . . RM 180,-  
Röhrensatz: 1884, BL 2, (BB 1) RM 20,-

## Coreniz-Supercelohet-Junior



Dreiröhren-Superhet-Empfänger. 3 Wellenbereiche (18—2000 m), Trennschärfe durch 4-5 Abstimmkreise, eingebauter voll-dynamischer Lautsprecher, Edelholzgehäuse.

### Supercelohet-Junior W für Wechselstrom

ohne Kurzwellen  
mit Röhren RM **247,50**  
ohne Röhren . . . RM 196,-  
Röhrensatz: ACH 1, 1284, 1374 d, Gleichrichter 1064 . . . RM 51,50

### Supercelohet-Junior KW für Wechselstrom

mit Kurzwellen  
mit Röhren RM **257,50**  
ohne Röhren . . . RM 206,-  
Röhrensatz: ACH 1, 1284, 1374 d, Gleichrichter 1064 . . . RM 51,50

### Supercelohet-Junior KG für Gleichstrom

mit Kurzwellen  
mit Röhren RM **265,50**  
ohne Röhren . . . RM 211,-  
Röhrensatz: BCH 1, 1884, BL 2 . . . RM 54,50

## Coreniz-Supercelohet-Senior



Großsuper. 3 Wellenbereiche, Hohe Trennschärfe durch 7 Abstimmkreise, voll-dynamischer Lautsprecher, Edelholzgehäuse.

### Supercelohet-Senior W für Wechselstrom

ohne Kurzwellen  
mit Röhren RM **296,-**  
ohne Röhren . . . RM 225,-  
Röhrensatz: ACH 1, 1284, (AB 1), 1284, 904, Gl. 1064 . . . RM 71,-

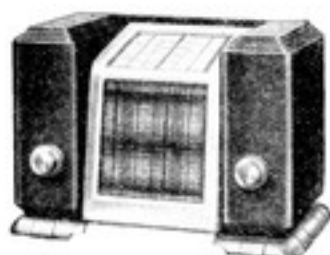
### Supercelohet-Senior KW für Wechselstrom

mit Kurzwellen  
mit Röhren RM **311,-**  
ohne Röhren . . . RM 240,-  
Röhrensatz: ACH 1, 1284, (AB 1), 1284, 904, Gl. 1064 . . . RM 71,-

### Supercelohet-Senior KG für Gleichstrom

nur mit Kurzwellen  
mit Röhren RM **321,-**  
ohne Röhren . . . RM 245,-  
Röhrensatz: BCH 1, 1884, (BB 1) 1884, BL 2 RM 26,-

## Markgraf



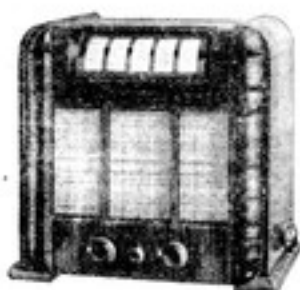
Zweiröhren = Einkreis = Empfänger  
mit Hexode und Duodiode / Schwundausgleich

Für Wechselstrom Für Gleichstrom

mit Röhren RM	<b>159,-</b>	mit Röhren RM	<b>167,50</b>
ohne Röhren RM	122,-	ohne Röhren RM	127,-
Röhrensatz: 1234, 374, (AB1), Gl. 564		Röhrensatz: 1834, BL 2, (BB 1)	
	RM 37,-		RM 40,50

Sperrkreis . . . . . RM 5,-

## Burggraf



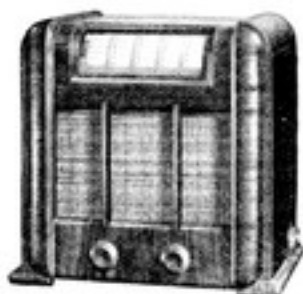
Zweiröhren = Zweikreis = Empfänger.  
Dreifach ausgenutzte Röhre. Schwundausgleich. Voldynamischer  
Lautsprecher. In formschönem Holzgehäuse.

Für Wechselstrom Für Gleichstrom

mit Röhren RM	<b>199,50</b>	mit Röhren RM	<b>205,50</b>
ohne Röhren RM	160,-	ohne Röhren RM	165,-
Röhrensatz: 1234, 964, (AB 1), Gleich-		Röhrensatz: 1834, BL 2, (BB 1)	
richter 1064 . . . . .	RM 39,50		RM 40,50

Sperrkreis . . . . . RM 5,-

## Reichsgraf



Dreiröhren = Superflex = Empfänger.  
Mehrfach ausgenutzte Röhren. Schwundausgleich. Vorrichtung  
zum nachträglichen Anbringen einer Fernsteuereinrichtung

Für Wechselstrom ohne Kurzwellenteil mit Röhren RM	<b>269,-</b>
ohne Röhren RM	211,50
mit Kurzwellenteil mit Röhren RM	<b>279,-</b>
ohne Röhren RM	221,50
Röhrensatz: AK 1, 1234, 964, (AB 1), Gleichrichter 1064 . . . . .	RM 57,50

Für Gleichstrom ohne Kurzwellenteil mit Röhren RM	<b>277,-</b>
ohne Röhren RM	216,50
mit Kurzwellenteil mit Röhren RM	<b>287,-</b>
ohne Röhren RM	226,50
Röhrensatz: BCH 1, 1834, BL 2, (BB 1), . . . . .	RM 60,50

## Emud L2W und L2G

L2W  
für Wechselstrom

mit Röhren

**72,-**<sub>RM</sub>

ohne Röhren . . RM 55,-

Röhrensatz: 504, 134, Gleichr. 314 RM 15,-



L2G  
für Gleichstrom

mit Röhren

**72,-**<sub>RM</sub>

ohne Röhren . . RM 58,50

Röhrensatz: 1014, 1344 . . . RM 13,50

Es kann als Empfänger auch eine Pentode 1044 benutzt werden

EINKREIS-EMPFÄNGER

kombiniert mit erstklassigem Freischwinger-Lautsprecher / beleuchtete Skala / umschaltbar auf zwei Wellenbereiche / mit Phonoanschluß / im edlem Holzgehäuse

## Emud-Typ-Ulm

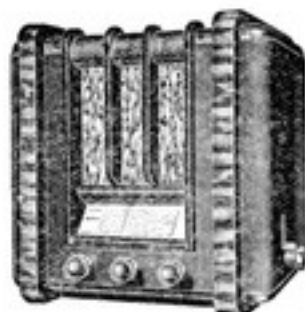
Ulm-W  
für Wechselstrom

mit Röhren

**165,-**<sub>RM</sub>

ohne Röhren . RM 131,50

Röhrensatz: 1204, 104, Gleichr. 1064 RM 13,50



Ulm-G  
für Gleichstrom

mit Röhren

**175,-**<sub>RM</sub>

ohne Röhren . RM 140,50

Röhrensatz: 1004, 1027 . . . RM 34,50

ZWEIRÖHREN-HOCHLEISTUNGSEMPFÄNGER

mit Kurzwellenteil / mit voll-dynamischem Lautsprecher / Vollsichtskala / Phonoanschluß und Anschluß für einen zweiten Lautsprecher / im Edelholzgehäuse



## Mende 156

Einkreis-Zweiröhren-Fernempfänger, mit „abc“-Skala, Edelholzgehäuse

Für Wechselstrom mit Röhren RM **156,-**  
ohne Röhren RM 122,50

Röhrensatz: 1284, 964, Gleichrichter 1064 . . . . . RM 33,-



## Mende 210

Zweikreis-Zweiröhren-Reflex-Fernempfänger. Edelholzgehäuse, „abc“-Skala

Für Gleichstrom  
mit Röhren RM **218,-**  
ohne Röhren RM 179,-

Röhrensatz: 1894, (BB 1), BL 2 . . . . . RM 29,-

Für Wechselstrom  
mit Röhren RM **210,-**  
ohne Röhren RM 172,-

Röhrens.: 1794, (AB 1), 1374 d, Glr.1064 RM 28,-



## Mende-Super 248

Vierkreis-Dreiröhren-Super. Wellenbereich 200-2000 m. Edelholzgehäuse, „abc“-Skala

Für Wechselstrom mit Röhren RM **248,-**  
ohne Röhren RM 201,-

Röhrensatz: 1284, 1284, 1374 d, Gleichrichter 1064 . . . RM 47,-

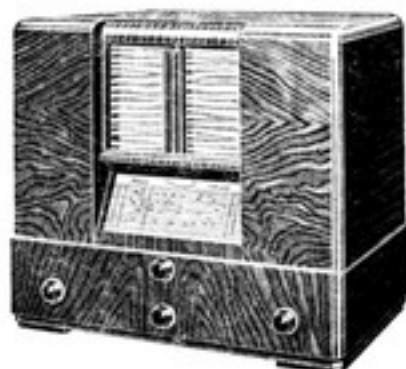


## Mende-Reflex-Super 289

Sechskreis-Dreiröhren-Super. Schwundausgleich, Kurzwellenteil, „abc“-Skala

Für Wechselstrom mit Röhren RM **289,-**  
ohne Röhren RM 233,-

Röhrensatz: AK1, 1284, (AB 1), 964, Gleichrichter 1064 RM 56,-



## Mende-Ultra-Selektiv 450

Fünfkreis-Fünfröhren-Geradeaus-Bandfilter-Empfänger mit Schwundausgleich. Edelholzgehäuse, mit eingeb. Großlautsprecher

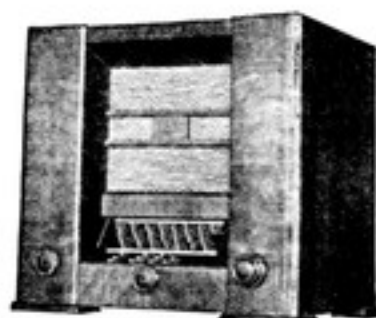
Für Wechselstrom mit Röhren RM **450,-**  
ohne Röhren RM 370,-

Röhrensatz: 2X1204, 1204, 1374 d, 1004, Gleichrichter 1064 RM 80,-



# Nora

## Kienzi



Zweikreis - Zweiröhren - Reflex - Empfänger  
Strahlfreie Schaltung / Wellenbereich 200 - 2000 m / abschaltb. dynamischer Lautsprecher

Für Wechselstrom Form W 220 L  
im Preßgehäuse

ohne Sperrkreis **198,-**  
mit Röhren . RM  
ohne Röhren . . . . . RM 160,-

im Holzgehäuse  
mit Sperrkreis **208,-**

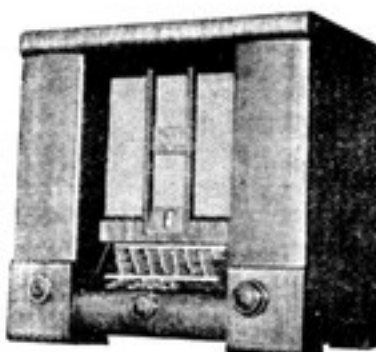
mit Röhren . RM  
ohne Röhren . . . . . RM 170,-  
Röhrensatz: 1284, (AB L) 964, Gl 1164 RM 28,-

Für Gleichstrom Form G 220 L  
im Preßgehäuse

ohne Sperrkreis **201,-**  
mit Röhren . RM  
ohne Röhren . . . . . RM 165,-

im Holzgehäuse  
mit Sperrkreis **211,-**

mit Röhren . RM  
ohne Röhren . . . . . RM 175,-  
Röhrensatz: 1884, (BB1), 1823 d . . . RM 26,-



## Troubadour

Vierröhren - Superhet mit 6 Schwingungskreisen  
Schwundausgleich / Schattensvisier / Wellenbereich 200 - 2000 m / Edelholzgehäuse

Für Wechselstrom Form W 450 L

mit Röhren . RM **285,-**  
ohne Röhren . . . . . RM 221,50

Röhrensatz: ACH1, 1294, 924, 964, Gl 1064 RM 65,50

Für Gleichstrom Form G 450 L

mit Röhren . RM **292,-**  
ohne Röhren . . . . . RM 226,50

Röhrensatz: BCH1, 1894, 1826, 1823 d RM 65,50

## Oberon

Vierröhren - Superhet - Empfänger mit 7 Schwingungskreisen /  
Schwundausgleich / Schattensvisier / Wellenbereich 20 - 2000 m / Edelholzgehäuse.

Für Wechselstrom Form W 600 L

mit Röhren . RM **336,-**  
ohne Röhren . . . . . RM 270,50

Röhrensatz: ACH1, 1294, 1254, 964, Gl 1064 RM 65,50

Für Gleichstrom Form G 600 L

mit Röhren . RM **343,-**  
ohne Röhren . . . . . RM 275,50

Röhrensatz: BCH1, 1894, 1854, 1823 d RM 67,50



# Nora-Musiktruhen

## Noracord = Rienzi Empfänger „Rienzi“ mit eingebautem Plattenspieler

### Für Wechselstrom

Form W 220 mit Röhren . . . RM 288,—  
 ohne Röhren . . . „ 250,—  
 Röhrensatz: 1284, (AB 1), 964, Gleichrichter 1064 . . . . . RM 38,—

### Für Gleichstrom

Form G 220 mit Röhren . . . RM 291,—  
 ohne Röhren . . . „ 255,—  
 Röhrensatz: 1884, (BB 1), 1823 d . . . . . RM 36,—



## Noracord = Troubadour Empfänger „Troubadour“ mit eingebautem Plattenspieler

### Für Wechselstrom

Form W 450 mit Röhren . . . RM 365,—  
 ohne Röhren . . . RM 301,50  
 Röhrensatz: ACH 1, 1294, 924, 964, Gleichrichter 1064 . . . . . RM 63,50

### Für Gleichstrom

Form G 450 mit Röhren . . . RM 372,—  
 ohne Röhren . . . „ 306,50  
 Röhrensatz: BCH 1, 1894, 1826, 1823 d . . . . . RM 65,50

## Noracord = Oberon Empfänger „Oberon“ mit eingebautem Plattenspieler

### Für Wechselstrom

Form W 600 mit Röhren . . . RM 416,—  
 ohne „ . . . „ 350,50  
 Röhrensatz: ACH 1, 1294, 1254, 964, Gleichrichter 1064 . . . . . RM 65,50

### Für Gleichstrom

Form G 600 mit Röhren . . . RM 423,—  
 ohne „ . . . „ 355,50  
 Röhrensatz: BCH 1, 1894, 1854, 1823 d . . . . . RM 67,50

# Neufeldt & Kuhnke, Kiel



## Nordmark Zwei-Röhren = Bandfilter = Empfänger mit Kurzwellenteil. Volldynam. Lautsprecher. Edelholzgehäuse.

Für Wechselstrom mit Röhren . . . RM 158,—

ohne „ . . . „ 124,50  
 Röhrensatz: 1284, 964, Gleichrichter 1064 . . . . . 33,50  
 Passender Sperrkreis . . . . . 5,—



## Torpedo

Drei-Röhren = Zweifach = Bandfilter = Empfänger.  
 Volldynam. Lautsprecher. Edelholzgehäuse

Für Wechselstrom mit Röhren . . . RM 248,—

ohne „ . . . „ 201,—  
 Röhrensatz: 1294, 1284, 964, Gleichrichter 1064 . . . . . 47,—

# Owin

## Daffat L 71 W und L 71 G



Einkreis-Zweiröhren-  
Empfänger.

Wellenbereich 20-2000 m. Hoch-  
glanzpoliertes Nufbaumgehäuse

**Für Wechselstrom L 71 W**  
mit Röhren RM **168.50**  
ohne Röhren RM 135.—  
Röhrensatz: 1284, 964, Gleich-  
richter 1064 . . . . . 11M 33.50

**Für Gleichstrom L 71 G**  
mit Röhren RM **168.50**  
ohne Röhren RM 137.—  
Röhrensatz: 1884, 1823 d . . . . . 11M 31.50

## Jubilar L 92 W und L 92 G

Zweikreis-Zweiröhren-  
Empfänger.

Wellenbereich 200-2000 m.  
Schwundausgleich.

**Für Wechselstrom L 92 W**  
mit Röhren RM **199.50**  
ohne Röhren RM 160.—  
Röhrensatz: 1234, (AB 1), 964,  
Gleichrichter 1064 . . . . . RM 9.50

**Für Gleichstrom L 92 G**  
mit Röhren RM **202.50**  
ohne Röhren RM 164.—  
Röhrensatz:  
1834, (BB 1), 1823 d . . . . . 11M 37.50  
Auf Wunsch m. eingeb. Doppelsperkreis  
Mehrpreis . . . . . 11M 5.—



## Weltklang L 72 W und L 72 G

Zweikreis-Dreiröhren-  
Empfänger.

Wellenbereich 20-2000 m.  
Hochglanzpol. Nufbaumgehäuse

**Für Wechselstrom L 72 W**  
mit Röhren RM **238.50**  
ohne Röhren RM 191.50  
Röhrensatz: 1294, 1284, 964, Gleich-  
richter 1064 . . . . . 11M 47.—

**Für Gleichstrom L 72 G**  
mit Röhren RM **242.—**  
ohne Röhren RM 195.—  
Röhrensatz:  
1894, 1884, 1823 d . . . . . 11M 47.—



## Weltenbummler L 73 W

Dreikreis-Vierröhren-  
Empfänger.

Schwundausgleich.  
Lautlose Einstellung.  
Hochglanzpol. Nufbaumgehäuse

**Für Wechselstrom**  
mit Röhren RM **289.—**  
ohne Röhren RM 225.—

Röhrensatz: 1234, 1234, 1254, 964,  
Gleichrichter 1064 . . . . . 11M 66.—



## Meisterstück L 96 W

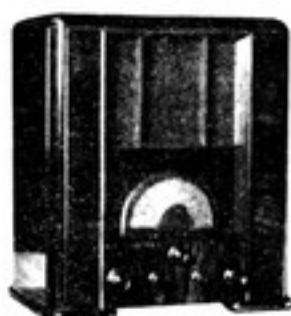


Siebenkreis-Fünfröhren-Super.  
Schwundausgleich. Lautlose Einstellung.  
Hochglanzpoliertes Nufbaumgehäuse.

**Für Wechselstrom**  
mit Röhren RM **379.—**  
ohne Röhren RM 295.—

Röhrensatz: 1234, ACH 1, 1234, (AB 1), 1294, 964  
Gleichrichter 1064 . . . . . 11M 66.—

## Owin-Batterie-Empfänger



### Oekonom L 62 B

Zweikreis-Batterie-Empfänger mit B-Verstär-  
kung; Wellenbereich 200-2000 m; dynamischer  
Lautsprecher; mit eingebautem Sperrkreis

**mit Röhren . . . . . RM 179.—**  
**ohne Röhren . . . . . RM 146.—**



### Oekonom E 62 B

mit getrenntem dynamischen Lautsprecher L 6 P  
sonst wie L 62 B

**mit Röhren . . . . . RM 188.—**  
**ohne Röhren . . . . . RM 155.—**  
Röhrensatz: 004, 004, 084, 2X114 RM 30.—



## Saba 230 WLP und WLH

Zweikreis-Zweiröhren-Gerät / Wellenbereich: 200–600, 800–2000 Meter / Eingebauter Doppel-Parabol-Dynamik-Lautsprecher / Nur für Wechselstrom

SABA 230 WLP  
im Preßstoffgehäuse

mit Röhren . . . RM **198,-**  
ohne Röhren . . . RM 160,-

SABA 230 WLH  
im Holzgehäuse

mit Röhren . . . RM **208,-**  
ohne Röhren . . . RM 170,-

Röhrensatz: 1284, 964, (AB1); Gleichrichter 1064 . . . . . RM 26,-



## Saba-Synchron-Selektiv 330 WLP und WLH

Dreikreis-Bandfilter-Dreiröhren-Gerät / Geradeaus-Fernempfänger / Wellenbereich: 200–600, 800–2000 Meter / Eingebauter Doppel-Parabol-Dynamik-Lautsprecher

Für Wechselstrom

SABA 330 WLP  
im Preßstoffgehäuse

mit Röhren . . . RM **235,-**  
ohne Röhren . . . RM 188,-

SABA 330 WLH  
im Holzgehäuse

mit Röhren . . . RM **245,-**  
ohne Röhren . . . RM 198,-

Röhrensatz: 2 x 1284, 964, Gleichrichter 1064 . . . . . RM 47,-



## Saba 630 WL

Vierröhren-Siebenkreis-Super-Fernempfänger / Wellenbereich: 200 bis 600, 800–2000 Meter (auf Wunsch Kurzwellen) / Eingebauter Doppel-Parabol-Dynamik-Lautsprecher / Nur für Wechselstrom / Nur im Edelholzgehäuse

SABA 630 WL  
ohne Kurzwellen

mit Röhren . . . RM **307,50**  
ohne Röhren . . . RM 235,-

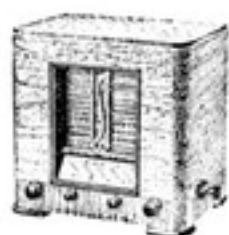
SABA 630 WL  
mit Kurzwellen

mit Röhren . . . RM **322,50**  
ohne Röhren . . . RM 250,-

Röhrensatz: 2 x 1294, 964, 1284, 964, (AB1); Gleichrichter 1064 . . . . . RM 72,50

# Sachsenwerk

## Olympia-Record

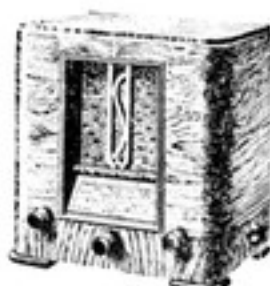


Zweiröhren-Eineinhalb-Kreiser. Edelholzgehäuse.

Für Wechselstrom ohne Kurzwellenteil mit Röhren	RM	149.50
ohne Röhren	RM	116.—
mit Kurzwellenteil mit Röhren	RM	157.50
ohne Röhren	RM	124.—
Röhrensatz: 1294, 1374 d, Gleichrichter 1064	RM	38.50

Für Gleichstrom ohne Kurzwellenteil mit Röhren	RM	152.50
ohne Röhren	RM	121.—
mit Kurzwellenteil mit Röhren	RM	161.50
ohne Röhren	RM	130.—
Röhrensatz: 1884, 1823 d	RM	31.50

## Olympia-Reflex

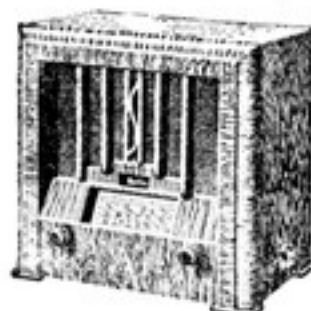


Zweiröhren-Zweikreis-Reflex-Empfänger mit abschaltbarem Lautsprecher. Edelholzgehäuse.

Für Wechselstrom ohne Kurzwellenteil mit Röhren	RM	200.—
ohne Röhren	RM	162.—
mit Kurzwellenteil mit Röhren	RM	210.—
ohne Röhren	RM	172.—
Röhrensatz: 1.884, (AB 1), 1374 d, Gleichrichter 1064	RM	28.—

Für Gleichstrom ohne Kurzwellenteil mit Röhren	RM	205.—
ohne Röhren	RM	169.—
mit Kurzwellenteil mit Röhren	RM	215.—
ohne Röhren	RM	179.—
Röhrensatz: 1884, (BB 1), 1823 d	RM	26.—
Einstecksperrkreis	RM	6.50

## Olympia-Super



Dreiröhren-Vierkreis-Super mit Kino-Skala. Abschaltbarer Lautsprecher. Edelholzgehäuse. Wellenbereich 200 - 2000 m.

Nur für Wechselstrom mit Röhren	RM	255.—
ohne Röhren	RM	203.50

Röhrensatz: ACH 1, 1294, 1374 d, Gleichrichter 1064 . . . RM 51.50

## Olympia-Reflex-Super



Dreiröhren-Fünfkreis-Superhet mit Kino-Skala. Abstellbarer Lautsprecher. Edelholzgehäuse. Mit Kurzwellenteil.

Für Wechselstrom mit Röhren	RM	275.—
ohne Röhren	RM	219.—

Röhrensatz: AK 1, 1294, (AB 1), 1374 d, Gleichrichter 1064 . . . RM 26.—



## Tannenberg

Einkreis-Zweiröhren-Empfänger mit Kurzwellenteil. Abschaltb. dynamischer Lautsprecher, ein zweiter magnetischer Lautsprecher kann zugeschaltet werden. Edelholzgehäuse.

### Für Wechselstrom

mit Röhren RM 164.50  
ohne Röhren RM 131.-

Röhrensatz: 1284, 964, Gleichr. 1064 RM 32.50

### Für Gleichstrom

mit Röhren RM 167.50  
ohne Röhren RM 136.-

Röhrensatz: 1884, 1920 d . . . . RM 31.50  
Mehrpreis für Sperrkreis . . . . RM 5.-



## Stagerak

Zweikreis-Dreiröhren-Empfänger.  
Wellenbereich 200-2000 m.  
Abschaltbarer dynamischer Lautsprecher,  
ein zweiter magnetischer Lautsprecher kann  
angeschlossen werden. Edelholzgehäuse.

### Für Wechselstrom

mit Röhren RM 225.-  
ohne Röhren RM 178.-

Röhrensatz: 1294, 1264, 964, Gleichr. 1064 RM 47.-  
Mehrpreis für Sperrkreis . . . . RM 5.-



## Saarland

Dreiröhren-Superhet mit Kurzwellenteil.  
Wellenbereich 18-2000 m. Edelholzgehäuse.  
Skala liegt über dem Lautsprecher.

### Für Wechselstrom

mit Röhren RM 298.50  
ohne Röhren RM 258.-

Röhrensatz: AK 1, AK 1, (AB 1), 1374 d,  
Gleichrichter 1064 . . . . RM 60.50



## Reichs-Super

Vieröhren-Superhet mit Kurzwellenteil.  
Wellenbereich 18-2000 m.  
Schwundausgleich. Edelholzgehäuse.

### Für Wechselstrom

mit Röhren RM 333.-  
ohne Röhren RM 267.50

Röhrensatz:  
AK 1, 1294, 1254, 964, Gleichr. 1064 RM 65.50



## Siemens 26

Einkreis-Zweiröhren-Empfänger mit Kurzwellenteil. Edelholzgehäuse.

### Für Wechselstrom 26 WLK

mit Röhren . . . RM 159,-

ohne " . . . " 130,50

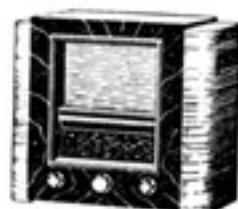
Röhrensatz: 914, 1374 d, Gl. 564 RM 28,50

### Für Gleichstrom 26 GLK

mit Röhren . . . RM 167,-

ohne " . . . " 135,50

Röhrensatz: 1884, 1823 d . . RM 31,50



## Siemens 36a

Dreiröhren-Klein-Superhet mit Kurzwellenteil. Edelholzgehäuse.

Für Wechselstrom mit Röhren RM 240,-

ohne " " 193,-

Röhrensatz: 2x1284, 1374 d, Gl. 1064 . RM 47,-



## Siemens 37

Dreiröhren-Reflex-Superhet mit Länderband. Edelholzgehäuse. Evtl. Kurzwellenteil.

### Für Wechselstrom:

ohne Kurzwellen 37 WL mit Röhren RM 274,-

ohne " " 221,-

mit Kurzwellen 37 WLK mit " " 284,-

ohne " " 231,-

Röhrensatz: ACH 1, 1234, 1374 d, Gleichrichter 1064 . . . . . RM 53,-

### Für Gleichstrom:

ohne Kurzwellen 37 GL mit Röhren RM 279,-

ohne " " 226,-

mit Kurzwellen 37 GLK mit " " 289,-

ohne " " 236,-

Röhrensatz: BCH 1, 1834, 1823 d RM 53,-



## Siemens 48

Vierröhren-Super mit Länderband, Schwundausgleich, Wellenlot, Edelholzgehäuse, evtl. Kurzwellenteil.

### Für Wechselstrom

ohne Kurzwellen 48 WL mit Röhren RM 320,-

ohne " " 255,-

mit Kurzwellen 48 WLK mit " " 335,-

ohne " " 270,-

Röhrensatz: ACH 1, 1234, 924, 1374 d, Gleichrichter: 1064 . . . . . RM 65,-

### Für Gleichstrom

ohne Kurzwellen 48 GL mit Röhren RM 324,-

ohne " " 257,-

mit Kurzwellen 48 GLK mit " " 339,-

ohne " " 272,-

Röhrensatz: BCH 1, 1834, 1826, 1823 d, RM 67,-



## Siemens 57

Fünfröhren-Länderband-Groß-Super. Wellenlot, Schwundausgleich, Kurzwellenteil, Wellenbereich 19-2000 m.

### Für Wechselstrom 57 WLK

mit Röhren . . . RM 398,-

ohne " . . . " 315,-

Röhrensatz: 2x1234, 1224, 924, 964, Gleichrichter 2004 . . . . . RM 83,-

### Für Gleichstrom 57 GLK

mit Röhren . . . RM 398,-

ohne " . . . " 314,-

Röhrensatz: 2x1834, 1824, 1826, B L 2 RM 84,-



## Diplomat

Einkreis = Zweiröhren = Empfänger. Kurzwellenteil.  
Wellenbereich 18-2000 m

Für Wechselstrom mit Röhren RM **156,50**

ohne Röhren . . . . . RM 123,-  
Röhrensatz: 1294, 1374 d, Gleichrichter 1064 RM 33,50

Für Gleichstrom mit Röhren RM **160,50**

ohne Röhren . . . . . RM 129,-  
Röhrensatz: 1894, 1823 d . . . . . RM 31,50



## Konsul

Vierröhren = Superhet = Empfänger mit Kurzwellenteil. Wellenbereich 18-2000 m, maximaler Schwundausgleich, Edelholzgehäuse.

Für Wechselstrom mit Röhren RM **292,-**

ohne Röhren . . . . . RM 225,-  
Röhrensatz: AK 1, 1234, 1254, 964, Gl 1064 RM 67,-

# Schaleco

Radio-GmbH., Berlin



## Schaleco 04

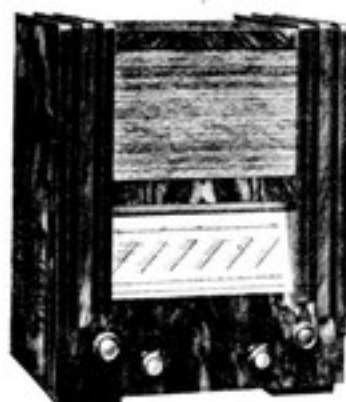
Zweikreis = Zweiröhren = Empfänger mit Kurzwellenteil. Wellenbereich 17-2000 m, voll-dynamischer Lautsprecher, Edelholzgehäuse.

Für Wechselstrom mit Röhren RM **191,50**

ohne Röhren . . . . . RM 162,50  
Röhrensatz: 914, 1374 d, Gleichrichter 1064 RM 19,-

Für Gleichstrom mit Röhren RM **194,50**

ohne Röhren . . . . . RM 167,50  
Röhrensatz: 1814, 1823 d . . . . . RM 27,-



## Marshall

Vierröhren = Superhet = Empfänger mit Kurzwellenteil in vornehmem Edelholzgehäuse.

Für Wechselstrom mit Röhren RM **315,-**

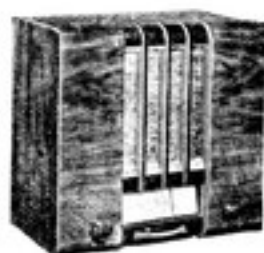
ohne Röhren . . . . . RM 251,50  
Röhrensatz: AK1, 1294, GAB1, 904, 1374 d, Gl 1064 RM 63,50

Für Gleichstrom mit Röhren RM **321,-**

ohne Röhren . . . . . RM 251,50  
Röhrensatz: BC111, 1884, BB 13, 1823, Bl. 2 RM 69,50



# Schaub



## Bali 35

Eineinhalb-Kreis-Zweiröhren-Empfänger mit Kurzwellenteil, Wellenbereich 18 - 2000, Edelholzgehäuse

**Für Wechselstrom**  
mit Röhren . . . RM **169,-**

ohne Röhren . . . . . RM 135,50

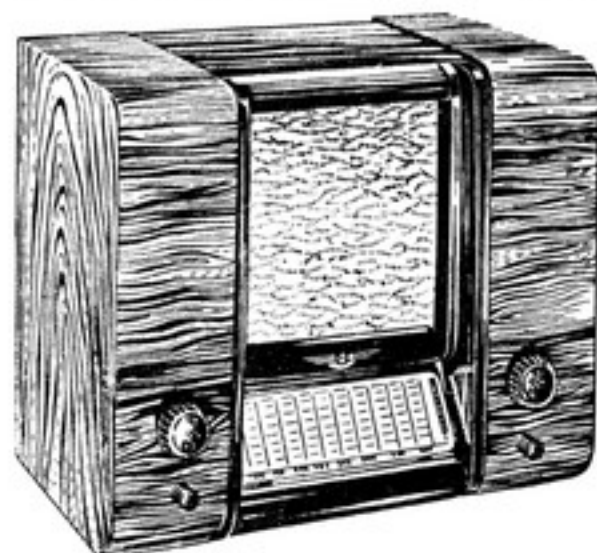
Röhrensatz: 1294, 964, Gleichr. 1064 . . . RM 72,50

**Für Gleichstrom** **173,-**

mit Röhren . . . RM

ohne Röhren . . . . . RM 135,50

Röhrensatz: 1518, 1521d, Osram-Regelröhre RM 37,50



## Weltsuper

Dreiröhren-Reflex-Super, Wellenbereich 17 - 2000 m  
Feldstärkenmesser, Schwundausgleich, Edelholzgehäuse

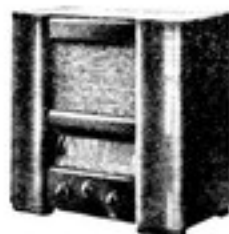
**Für Wechselstrom**

mit Röhren . . . RM **296,-**

ohne Röhren . . . . . RM 240,-

Röhrensatz: AK 1, 1294, (AB 1), 964, Gleichr. 1064 RM 56,-

# Staßfurter



## Staßfurt LW 34

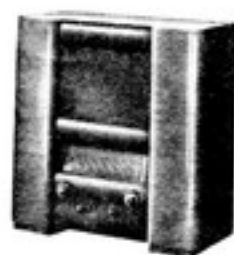
Einkreis-Dreiröhren-Empfänger mit Kurzwellenteil, Wellenbereich 15 - 2000 m  
Dynamischer Lautsprecher, Eichenholzgehäuse mit Nußbaum eingelegt

Röhrensatz: 2x904, 164,  
Gleichrichter 1064 RM 31,-

**Für Wechselstrom**

nur mit eingebautem Lautsprecher  
mit Röhren . . . . . RM **169,-**

ohne Röhren . . . . . RM 138,-



## Imperial 35 W

Dreiröhren-Klein-Superhet-Empfänger, Wellenbereich 200 - 2000 m

Röhrensatz: AK 1, 1294, 164,  
Gleichrichter 1064 RM 51,50

**Für Wechselstrom**

nur mit eingebautem Lautsprecher  
mit Röhren . . . . . RM **252,50**

ohne Röhren . . . . . RM 201,-

# Staßfurter



## Imperial 44 W

Vieröhren - Bandfilter - Superhet - Empfänger  
mit Kurzwellenteil, Wellenbereich 15-2000 Meter, Schwundausgleich

**Für Wechselstrom als Truhe**

mit Röhren RM 269,50  
ohne Röhren . . . RM 205,-  
Röhrensatz: AK 1, 1294, 924, 904, Gleichrichter 1004 . . . RM 63,50

**Mit eingebaut. dynamischen Lautsprecher**

mit Röhren RM 295,50  
ohne Röhren . . . RM 232,-



## Imperial 44 G

wie Imperial 44 W, jedoch ohne Kurzwellenteil, Wellenbereich 200-2000 m, mit Hexode

**Für Gleichstrom nur mit eingebautem dynam. Lautsprecher**

Röhrensatz: 1834, 1894, 1854, HL 2 RM 71,40

mit Röhren RM 295,40  
ohne Röhren . . . RM 224,-

Fünfröhren-Standard-Superhet-Empfänger

## Imperial 5a

**Mit eingebautem Lautsprecher**

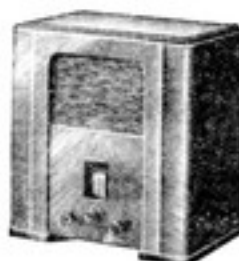
mit Röhren RM 360,50  
ohne Röhren . . . RM 285,-

Wellenbereich 200-2000 m,  
Anschlußmöglichkeit für Kurzwellenvorsatz, Wechselstrom



**Als Truhe**

mit Röhren . . . RM 330,50  
ohne Röhren . . . RM 257,-



**IMPERIAL - Musikschrank mit Empfänger Imperial 5a**

mit eingebautem Plattenspieler und dynamischem Lautsprecher



mit Röhren RM 609,50  
ohne Röhren . . . RM 506,-

Röhrensatz: 1294, 1204, 1294, 924, 904, Gleichrichter 1004 . . . RM 72,50

Sechsröhren-Bandfilter-Superhet-Empfänger

## Imperial 64

Schwundausgleich, mit Kraftverstärkung, Wellenbereich 200-2000 Meter, Anschlußmöglichkeit für Kurzwellenvorsatz, Wechselstrom

**Imperial - Musikschrank mit Empfänger Imperial 64**

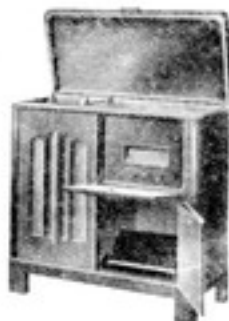
mit eingebautem Plattenspieler und dynamischen Lautsprecher



**nur als Truhe**

mit Röhren . . . RM 411,-  
ohne Röhren . . . RM 295,-

Röhrensatz: 1294, AK 1, 1294, 924, 904, LK 1200, Gleichrichter 2X1004 RM 113,-



mit Röhren RM 795,-  
ohne Röhren . . . RM 602,-

## Kurzwellenvorsatzgerät

## Staßfurter KW 5

mit einer Röhre, für die Empfänger Imperial 4, 5, 5a und 64

Röhrensatz: 904 . . . . . RM 7,50

mit Röhre . . . . . RM 67,50  
ohne Röhre . . . . . RM 60,-

## Lotse



Zweiröhren-Hochleistungs-Empfänger mit 5 Wellenbereichen (18–2000 m); eingebauter Sperrkreis; im Edelholzgehäuse.

FÜR WECHSELSTROM KW

mit Röhren . . . . . RM **163,50**  
 ohne Röhren . . . . . RM 130,–

Röhrensatz: 1284, 1374d, Gleichrichter 1064 . . . RM 33,50

FÜR GLEICHSTROM KG

mit Röhren . . . . . RM **169,50**  
 ohne Röhren . . . . . RM 135,–

R. hrensatz: 1884, BL 2 . . . . . RM 34,50

## Superior 35



Vierröhren = Superhet Schwundausgleich; voll-dynamischer Konzert = Lautsprecher; Edelholzgehäuse; evtl. mit Kurzwellenbereich.

FÜR WECHSELSTROM

35 W ohne Kurzwellen  
 mit Röhren . . . . . RM **281,–**  
 ohne „ . . . . . 210,–

35 W mit Kurzwellen  
 mit Röhren . . . . . RM **291,–**  
 ohne „ . . . . . 220,–

Röhrensatz: AC111, 1234, (A31), 1284, 964, Gleichrichter 1064 . . . . . RM 71,–

FÜR GLEICHSTROM

35 KG mit Kurzwellenteil  
 mit Röhren . . . . . RM **301,–**  
 ohne „ . . . . . 225,–

Röhrensatz: BCH1, 1834, (BB1), 1884, BL 2 RM 76,–  
 Mehrpreis für einsteckbaren Schutzkreis . . . . . RM 5,–



## Kurier

Einkreis - Zweiröhren - Empfänger  
mit Kurzwellenteil.

Dynamischer Lautsprecher im Edelholz-  
gehäuse

Für Wechselstrom 127 WLK

mit Röhren RM 159,-

ohne Röhren . . . . RM 135,50

Röhrensatz: 914, 1374 d, Glühdröhrer 564 . . . . RM 28,50

Für Gleichstrom 127 GLK

mit Röhren RM 167,-

ohne Röhren . . . . RM 135,50

Röhrensatz: 1804, 1823 d . . . . . RM 31,50



## Telefunken 348

Vierröhren - Dreikreiser

von großer Trennschärfe u. Empfindlichkeit.  
Schwundausgleich (nur bei Wechselstrom).

Nußbaumgehäuse

Für Wechselstrom 348 WL

mit Röhren RM 284,-

ohne Röhren . . . . RM 228,50

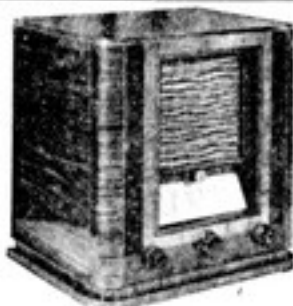
Röhrensatz: 1234, 1234, 914, 6813, 1374 d, G1 1064 RM 63,50

Für Gleichstrom 348 GL

mit Röhren RM 284,-

ohne Röhren . . . . RM 228,-

Röhrensatz: 1815, 1815, 1814, 1823 d . . . . RM 58,-



## Meister Super

Dreiröhren - Superhet

auf allen Wellen, mit Kurzwellenteil.  
Ein Meister der Trennung, ein Meister des  
Weltempfangs, ein Meister des Klanges.

Für Wechselstrom 332 WLK

mit Röhren RM 284,-

ohne Röhren . . . . RM 231,-

Röhrensatz: 828 I, 1234, 1374 d, Glühdröhrer 1064 RM 53,-

Für Gleichstrom 332 GLK

mit Röhren RM 289,-

ohne Röhren . . . . RM 236,-

Röhrensatz: 828 I, 1834, 1823 d . . . . RM 53,-



## Deutschland

Fünfröhren - Superhet,

der alles bringt und alles hat, was  
der Stand der Technik bietet.

Schwundausgleich, Orthoskop, mit Kurz-  
wellenteil, im Edelholzgehäuse, dynami-  
scher Lautsprecher mit Nawi-Membran.

Für Wechselstrom 656 WLK

mit Röhren RM 395,-

ohne Röhren . . . . RM 312,-

Röhrensatz: 1234, 1224, 1234, 924, 914, Glühdr. 2004 RM 83,-

Für Gleichstrom 656 GLK

mit Röhren RM 400,-

ohne Röhren . . . . RM 318,-

Röhrensatz: 1834, 1824, 1834, 1826, H1 2 . . . . RM 84,-



## Kamerad

Dreiröhren - Superhet

Das Rundfunkgerät für Betriebe, mit  
Kraftlautsprecher für Höfe u. Hallen.

Ausreichend für 500 Hörer. - Holz-  
gehäuse mit Handgriffen für den Transport.

Für Wechselstrom 3300 WL

mit Röhren RM 435,-

ohne Röhren . . . . RM 378,-

Röhrensatz: 1204, 1264, 1374 d, Glühdr. 1064 u. 2004 RM 53,-

Für Gleichstrom 3300 GL

mit Röhren RM 400,-

ohne Röhren . . . . RM 318,-

Röhrensatz: 1818, 1821, 1823 d . . . . RM 42,-



## Wega 55

Zweiröhrengerät

mit beleuchteter Stations-Skala, Freischwingerlautsprecher, Holzgehäuse

Für Wechselstrom

mit Röhren . . . RM **87,-**  
 ohne Röhren . . . . . RM 68,-

Röhrensatz: 904, 134, Gleichrichter 354 RM 19,-  
 (evtl. Endpentode 164)

Für Gleichstrom

mit Röhren . . . RM **81,50**  
 ohne Röhren . . . . . RM 68,-

Röhrensatz: 084a, 134a . . . . . RM 13,50  
 (evtl. Endpentode 164a)



## Wega 77 Spezial

Dreiröhren-Einkreiser

mit beleuchteter und geeichter Stations-Skala, Freischwingerlautsprecher

Für Wechselstrom

mit Röhren RM **116,50**  
 ohne Röhren . . . . . RM 90,-

Röhrensatz: 2x 904, 134, Gleichr. 354 RM 20,50  
 (evtl. Endpentode 164)

Für Gleichstrom

mit Röhren RM **107,50**  
 ohne Röhren . . . . . RM 90,-

Röhrensatz: 2x 084a, 134a . . . . . RM 17,50  
 (evtl. Endpentode 164a)



## „Typ Schiller“

Zweikreis-Zweiröhren-Hexoden-Empfänger

Volldynamischer Lautsprecher, Edelholzgehäuse

Für Wechselstrom

mit Röhren RM **199,50**  
 ohne Röhren . . . . . RM 160,-

Röhrensatz: 1224, (AB 1), 904,  
 Gleichrichter 1064 . . . RM 20,50

Mehrpreis für Sperrkreis RM 5,-



## „Typ Stuttgart“

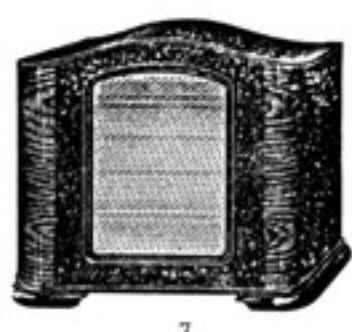
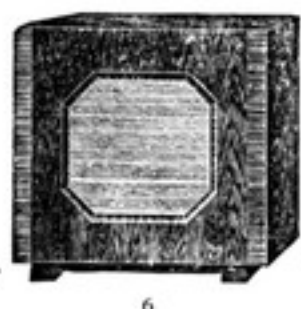
Zweikreis-Dreiröhren-Empfänger

mit der neuen Schnell-Skala; eindeutige Sendereinstellung ohne Bedienung eines Wellenschalters, Wellenbereich 19-2000 m, Nußbaumgehäuse

Für Wechselstrom

mit Röhren . . . RM **237,-**  
 ohne Röhren . . . . . RM 190,-

Röhrensatz: 1294, 1284, 904,  
 Gleichrichter 1064 . . . RM 47,-



## Beteco-Lautsprecher

Mit dynamischen Systemen

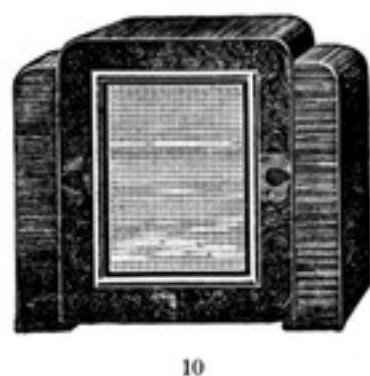
	Permanent	f. Gleichstrom	f. Wechselstrom
Form 1, Nußbaumgehäuse, Front poliert	42,—	39,—	50,— RM
Form 2, Nußbaumgehäuse, Front poliert	43,—	40,—	53,— RM
Form 3, kaukasisch Nußbaum, vollkommen poliert	55,—	56,—	72,— RM
Form 4, kaukasisch Nußbaum, vollkommen poliert	56,—	57,—	73,— RM
Form 5, Front kaukasisch Nußbaum poliert mit verchromt. Zierstäben	45,—	46,—	62,— RM
Form 1 mit Freischwinger-System			25,— RM
Form 2 mit Freischwinger-System			28,— RM

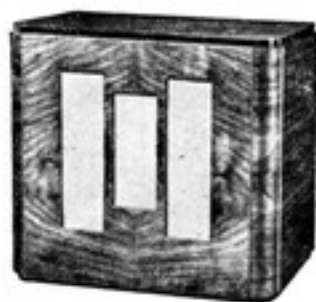
## Brawor-Lautsprecher

Form 6 Triumph-Freischwinger im Nußbaumgehäuse	25.50 RM
Form 7 Indukord-Großkraft-Freischwinger 1 Nußbaumgehäuse	30,— RM
Form 8 Sektordyn-Großkraft-Freischwinger in hochglanzpoliertem Nußbaumgehäuse	48,— RM

Mit dynamischen Systemen

	Permanent	f. Gleichstrom	f. Wechselstrom
Form 9 Piccolo in poliertem Nußbaumgehäuse; 3 Watt belastbar	45,—	39,50	54,— RM
Form 10 Perkeo in hochglanzpol. Nußbaumgehäuse; 4½ Watt belastbar	—	45,—	65,— RM
Form 11 Plastodyn, Nußbaumgehäuse; 6 Watt belastbar	51,—	48,—	69,— RM





12



13



14

## Isophon-Lautsprecher

- Form 12 **F 101-Freischwinger** im Nußbaumgehäuse . . . . . 32.— RM  
 Form 13 **F 303-Freischwinger** in kaukas. Nußbaumgehäuse . . . . . 28.— RM  
 Form 14 **P 202-Permanent-Dynamo** im Edelholzgehäuse . . . . . 48.— RM  
 Form 15 **P 305-Permanent-Dynamo** im Edelholzgehäuse . . . . . 42.— RM



15

## Gravor-dynamische-Großlautsprecher

- Form 16 **Energos**, 10 Watt belastbar, mit Ausgangstrafo  
 für Gleichstrom . . . . . 81.— RM  
 für Wechselstrom mit Gleichrichterröhre . . . . . 112.— RM  
 Form 17 **Dominator**, 20 Watt belastbar, mit Ausgangstrafo  
 für Gleichstrom . . . . . 150.— RM  
 für Wechselstrom mit Gleichrichterröhre . . . . . 207.— RM  
 Form 18 **Stadiodyn**, 25 Watt belastbar, mit Ausgangstrafo  
 für Gleichstrom . . . . . 245.— RM  
 für Wechselstrom ohne Röhre . . . . . 285.— RM  
 Form 19 **Gigante**, 60 Watt belastbar, mit Ausgangstrafo  
 für Gleichstrom . . . . . 580.— RM  
 für Wechselstrom ohne Röhre . . . . . 635.— RM



16

## Peter-Grafmann-dynamische-Großlautsprecher

- Form 20 **Helios-Dynamo 68**, 10 Watt belastbar, mit Ausgangstrafo  
 für Gleichstrom . . . . . 68.— RM  
 für Wechselstrom mit Gleichrichterröhre . . . . . 100.— RM  
 Mehrpreis für passendes Gehäuse . . . . . 30.— RM  
 Form 21 **Helios-Mammut**, 20 Watt belastbar, mit Ausgangstrafo  
 für Gleichstrom . . . . . 200.— RM  
 für Wechselstrom mit Gleichrichterröhre . . . . . 250.— RM



17



21



20



19



18

# Grawor



**Super Pick-up** Mit verstellbarer Anschlußbelle.  
Aus Preßmaterial geformt.  
Für jeden Tonarm von 18 bis 21 mm passend . . . . . RM **10.50**



**Melodia Pick-up** Automatischer Nadelwechsel ohne Klemmschraube. Für Tonarme v. 18-21 mm passend RM **12.-**



**Normal Pick-up** hochglanz vernickelt.  
Auch als Schneidedose geeignet.  
Verstellbare Anschlußbelle für Tonarme von 18 bis 21 mm. RM **15.-**



**Universal Pick-up mit Tragarm**  
Mit Spezial-Hohlrohranker. Sockel und Tragarm sind aus hochwertigem Preßmaterial. Tragarmlänge 21 cm. Ohne Lautstärkereger . . . . . RM **10.50**  
Mit Lautstärkereger . . . . . RM **14.-**



**Tonmeister Pick-up mit Tragarm**  
Tangentiale Dosenführung. Automatischer Nadelwechsel ohne Klemmschraube. Tragarmlänge 22 cm . . . . . RM **22.50**

# Beteco



**Lautstärkereger**  
Drahtwiderstand mit indirekter Stromabnahme. Preßgehäuse.  
RM **3,-**



**Tonarm**  
Mit Elektrodose und Lautstärkereger, Freisdringensystem . . . . . RM **17.-**



**Tonblende**  
mit Zentralbefestigung zum Einbau . . . . . RM **3.-**

**Tonblende**  
mit Standbefestigung zum Einbau  
RM **3,50**



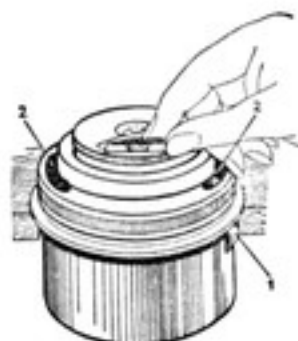
# Goldring



**Elektrodose**  
mit verstellbarem Befestigungsflansch  
RM **9,60**



**Tonarm** mit Dose hochglanzvernickelt oder brüniert  
ohne Lautstärkereger **18,-** mit Lautstärkereger **21,-**

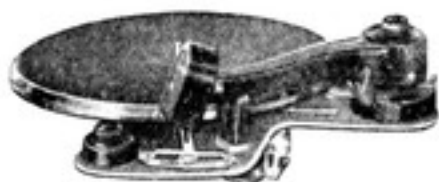


**Nadelautomat**  
zum Einbau  
RM **3,-**



# Undy

**Standard-Tonarm** mit im Sockel eingebauten vollautomatischen Schalter und Lautstärkenregler . . . RM **12,50**  
ohne Schalter . . . . . RM **10,50**



Phono-Chassis

**Lurus-Tonarm** mit im Sockel eingebauten automatischen Schalter, Tonblende und Lautstärkenregler . RM **20,-**  
ohne Schalter . . . . . RM **18,-**

**Phono-Chassis** eine fertige Zusammenstellung für den Einbau. Wechselstrom RM **37,-**  
in extra starker Ausführ. . . RM **48,-**

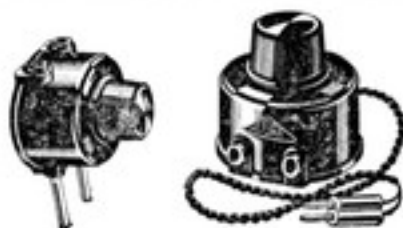
# Rega



**Tonarm** mit Dose und Lautstärkenregler RM **24,-**  
derselbe mit Tonmodulator RM **28,-**



**Tonabnehmerdose**  
RM **10,-**

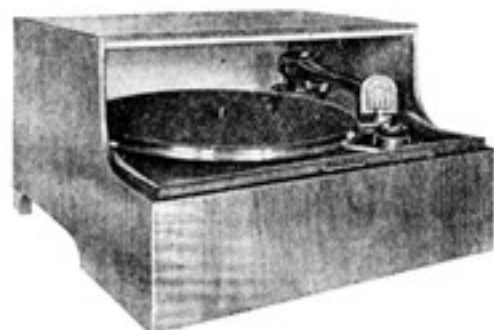


**Lautstärkenregler** mit Steckanschluß RM **4,50**  
mit Schnuranschluß . . . . . RM **4,50**



## Braun-Plattenspieler

**Phono-Lux**  
für Wechselstrom  
RM **57,50**  
Universal  
RM **66,-**



## Undy-Plattenspieler

im Nußbaumgehäuse  
für Wechselstrom  
RM **49,80**  
Luxusausführung  
für Wechselstrom  
RM **65,-**

## Dralwid-Reporter-Mikrofon



**Tischmikrofon** Type DR 1 RM **42,-**



**Standmikrofon** Type DR 2 RM **125,-**



## Elgraphon-Mikrofon

für  
Amateur-  
Aufnahmen

RM **35,-**

## Telefunken



**Amateur-Mikrofon** Pultform  
RM **27,-**

# Kraftverstärker

Deutsche Philips-Gesellschaft



## 5-Watt-A-Verstärker

(bis 2000 Personen)  
Leistungsaufnahme 60 Watt

### mit Röhren RM 275,-

Röhrensatz:  
Valvo W 4110, L 491 D, Gleichrichter G 1061 . . . RM 40,-



## 18-Watt-A-Verstärker

(bis 10 000 Personen)  
Leistungsaufnahme 160 Watt

### mit Röhren RM 590,-

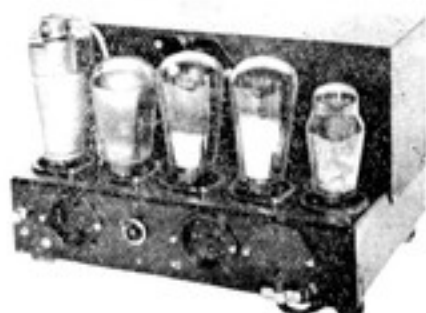
Röhrensatz:  
Valvo LK 4110, LK 4330, Gleichrichter 4047 . . . RM 214,50

## 10-Watt-A-Verstärker

(bis 5000 Personen)  
Leistungsaufnahme 80 Watt

### mit Röhren RM 390,-

Röhrensatz:  
Valvo H 4128 D, L 497 D, Gleichrichter G 2004 . . . RM 65,-



## 18-Watt-B-Verstärker (bis 10 000 Personen)

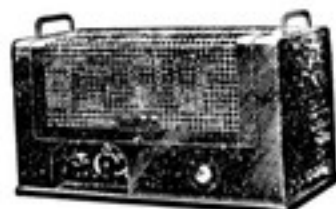
Leistungsaufnahme 52-80 Watt

Röhrensatz: Valvo H 4128 D, LK 4110, 2X LK 4111, Gleichrichter AX 1 . . . RM 99,50

### mit Röhren RM 525,-

# Tekade

Süddeutsche Telefon-, Apparate-, Kabel- und Drahtwerke A. G.



## 7.5-Watt-Verstärker

(bis 4000 Personen)  
Leistungsaufnahme 60 Watt

### mit Röhren RM 430,-

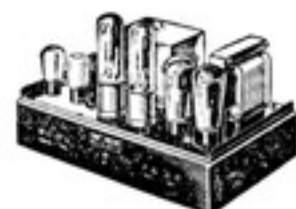
Röhrensatz: 2X 2094, 2X 2095, Gleichrichter 2004 . . . RM 55,-

## 20-Watt-Verstärker

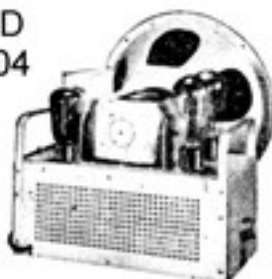
(bis 10 000 Personen)  
Leistungsaufnahme 180 Watt

### mit Röhren RM 561,-

Röhrensatz: 2X 2094, 2X LK 110, Gleichrichter 2X 1902 RM 131,-



2x L495D  
RGN1404



## Graßmann-Fafner 18

Kraftstufe m. 2 Röhren; Gegenakt; 18 Watt mit Großlautsprecher „Mammot-Spezial“

kompl. mit Lautsprecher u. Röhren in geschloss. Montage RM 570,- für getrennte Montage RM 590,- dazu Zwischentransformat. RM 2,-

## Gleichrichter-Röhren

Gleichrichter-Typen			Preis RM	Verwendungs- zweck	Heißspannung		Max. zulässige Transf.-spannung Volt	Max. ernehmbares Gleichstrom mA
Telefunken	Valvo	Philips			V <sub>h</sub> Volt	I <sub>h</sub> Amp.		
RGN 354	G 354	1810	4,50	EW	4,0	ca. 0,3	250	max. 25
RGN 564	G 564	1803	5,50	EW	4,0	0,6	500	30
RGN 1304			16,-	EW	4,0	1,1	500	100
RGN 1404	G 1404	1832	17,50	EW	4,0	1,3	800	100
RGN 504	G 504	1801	5,-	VW	4,0	0,5	2X 250	30
RGN 1503	G 1503	1294	10,-	VW	2,5	1,5	2X 300	75
RGN 1054	G 1054	506	6,-	VW	4,0	1,0	2X 300	75
RGN 1064	G 1064	1805	6,-	VW	4,0	1,0	2X 300	60
RGN 2004	G 2004	1561	12,-	VW	4,0	2,0	2X 300	160
RGN 2005	G 2005	1560	14,-	VW	5,0	2,0	2X 300	125
RGN 4004	G 4004	1817	20,-	VW	4,0	4,0	2X 350	300
RGN 1500			12,50	VW	—	—	2X 300	100

# EMPFÄNGER-RÖHREN 1934-35

Type		Preis RM	Verwendungs- zweck	Heizung				Anoden- spannung max.	Schirm- gitter- spannung max.	Max Steil- heit Δ	bei max. Anoden- und max. Schirmgitterspannung betragen					
				Spannung		Strom	Anoden- strom I <sub>a</sub>				Gitter- vorspannung V <sub>g</sub>	Steilheit im Arbeitspunkt S norm.	Durch- griff D	Ver- stär- kungs- faktor = 1/D	Schirm- gitter- durch- griff D (rg)	Innen- widerstand R <sub>i</sub>
				V <sub>h</sub> Volt	I <sub>h</sub> Amp											
KC 1	KC 1	4,50	WA	2,0	ca. 0,06	150	—	0,7	0,5	0	0,4	4	25	—	60000	
RE 034**	W 406**	4,50	WA	4,0	ca. 0,06	200	—	1,2	0,1	-2,5	—	4	25	—	250000	
RE 074 d	U 409 D	4,50	HAN	4,0	ca. 0,06	150	—	1,2	3,5	-9	0,9	10	10	—	11000	
RE 084**	H 407 Spez.**	6,-	H	4,0	ca. 0,06	150	—	1,2	3,5	-9	0,9	10	10	—	11000	
RE 084 d	U 409 D	6,-	O	4,0	ca. 0,08	100	4 X	—	1,8	0	0,035 (g) 0,4 (rg)	—	—	—	—	
RE 084**	A 408**	5,50	A	4,0	ca. 0,08	150	—	2	4	-4	1,5	6,5	15	—	10000	
RES 034**	H 406 D**	12,-	H	4,0	ca. 0,06	200	80	0,8	4	-2	0,7	0,36	280	15	400000	
RE 114**	L 410**	5,50	E	4,0	ca. 0,15	150	—	1,4	13	-15	1,3	20	5	—	4000	
RE 134**	L 413**	7,-	E	4,0	ca. 0,15	250	—	2,0	12	-16	1,8	11	9	—	5000	
KL 1	KL 1	10,-	E	2,0	ca. 0,15	150	100	1,7	6,5	-8	1,4	0,6	106	15	120000	
RES 164**	L 416 D 5 Stufe**	10,-	E	4,0	ca. 0,15	250	80	2,0	12	-11	1,6	1,1	100	29	60000	
RES 164 d**	L 416 D 4 " "	10,-	E	4,0	ca. 0,15	250	80	2,0	12	-11	1,6	1,1	100	29	60000	
REN 174 d	L 415 D 4 " "	10,-	E	4,0	ca. 0,15	150	150	1,5	12	-16	1,3	1,7	60	20	45000	
RE 204	LK 420	15,-	K	4,0	ca. 0,20	250	—	2,0	20	-22	1,9	20	5	—	2000	
RES 274	L 427 D	12,-	K	4,0	ca. 0,25	300	200	2,0	20	-42	1,8	2,6	27	25	25000	
RE 604	LK 460	15,-	K	4,0	ca. 0,65	250	—	3,5	40	-49	2,7	29	3,5	—	1000	
RES 604 d	—	25,-	K	4,0	ca. 0,6	400	200	3,5	30	-25	2,3	0,9	110	22	25000	
REN 704 d	U 410 D	16,-	O	4,0	ca. 0,9	100	0 X	—	1,7	0	-1 (g) 1,0 (rg)	—	—	—	—	
REN 904	A 410	7,50	AHNW	4,0	ca. 1,0	200	—	3,5	6	-3,5	2,4	4,2	24	—	10000	
REN 914	W 4110	9,-	AHNW	4,0	ca. 1,2	200	—	4	0,2	-1,6	—	—	—	—	150000	
REN 924	AN 4002	12,-	DN	4,0	ca. 1,0	200	—	2,5	0	-1,5	—	—	—	—	33000	
AB 1	AB 1	4,30	A	4,0	ca. 0,50	—	—	—	—	ca. -3,0	2	3,3	30	—	15000	
RES 964	L 490 D	14,-	K	4,0	ca. 1,1	250	250	3,5	36	-14	3,0	0,75	130	—	43000	
REN 1004	W 4080	12,-	W	4,0	ca. 1,2	200	—	1,5	0,1	-2,5	—	2,5	38	—	400000	
RENS 1204	H 4080 D	13,50	H	4,0	ca. 1,0	200	60	1,1	4	-2	1,0	0,25	400	12,5	100000	
RENS 1204	H 4125 D	13,50	H	4,0	ca. 1,1	200	100	1,2	6+	-	1,0	0,33	300	10	300000	
RENS 1254	AN 4126	14,-	DN	4,0	ca. 1,1	200	100	2,7	0,35	-2,3	—	—	—	—	10000	
RENS 1264	H 4111 D	13,50	H	4,0	ca. 1,0	200	100	3,0	3	-2,3	2,1	0,1	900	(3,7)	2,5 Megohm	
RENS 1274	H 4115 D	13,50	H	4,0	ca. 1,0	200	100	3,0	3	-2	2	0,14	700	(3,7)	1 Megohm	
RENS 1284	H 4128 D	13,50	H	4,0	ca. 1,1	200	100	3,5	3	-2	2,5	0,02	5000	(11)	2 Megohm	
RENS 1294	H 4129 D	13,50	H	4,0	ca. 1,1	200	100	3,5	4,5	-2	2	0,06	2000	(11)	1 Megohm	
RENS 1374 d	L 4150 D	14,-	K	4,0	ca. 1,1	250	250	3,5	24	-18	2,5	0,57	175	(11)	10 Megohm	
REN 1844	W 2418	11,-	AHNW	ca. 20	0,180	200	—	3,0	0,2	-1,6	—	—	—	—	100000	
REN 1817 d	V 1718 D	12,-	O	ca. 20	0,180	100	0 X	—	0,28	-1,6	—	—	—	—	330000	
REN 1818	H 1818 D	15,50	H	ca. 20	0,180	200	100	3	2,5	0	0,1 (g) 1,0 (rg)	0,1	900	(3,7)	450000	
RENS 1819	H 1918 D	15,50	H	ca. 20	0,180	200	00	1,2	4+	-2	1,0	0,25	400	14,5	400000	
RENS 1820	H 2018 D	15,50	H	ca. 20	0,180	200	00	1,1	4+	-2	1,0	0,25	400	10	400000	
REN 1824	A 2118	10,50	AHNW	ca. 20	0,180	200	—	3,5	6	-3	2,3	2,6	38	—	16000	
RENS 1825 d	L 2318 D	16,-	K	ca. 20	0,180	200	200	2,5	20	-18	1,7	1,4	70	18	40000	
BL 2	BL 2	19,-	K	ca. 20	0,180	200	100	6,5	40	-20	3,0	50	—	—	16000	
REN 1836	AN 1718	14,-	DN	ca. 20	0,180	200	—	2,0	6	-3,0	1,8	3,3	30	—	16000	
BB 1	BB 1	4,30	A	ca. 16,0	0,180	—	—	—	—	—	—	—	—	—	—	
RENS 1834	AN 2127	16,-	DN	ca. 20	0,180	200	100	2,8	2,9	-3,2	—	—	—	—	2,4 Megohm	
RENS 1884	H 2518 D	15,50	H	ca. 20	0,180	200	100	2,5	3	-4,0	2,4	0,02	5000	—	1,2 Megohm	
RENS 1894	H 2618 D	15,50	H	ca. 20	0,180	200	100	3	4	-2	1,8	0,05	2000	—	2 Megohm	
REZ 126	HE 420 RM 10-	12,-		Technische Daten auf Anforderung												
REZ 147	NE 420 RM 10-	12,-		Technische Daten auf Anforderung												
RS 241	LK 7110	27,-	S	4,0	ca. 0,6	300	—	80	—	—	—	6,2	16	—	1600	
RV 258	LK 7110	49,50	K	ca. 7,0	1,1	800	—	40	-80+	—	—	14	7	—	3000	
RV 280	LK 7115	49,50	K	ca. 7,2	1,1	800	—	1,8	35	-180+	—	30	3,3	—	1800	
3V 2500	—	601,80	K	21,5	ca. 12,0	3000	—	5,0	120	—	—	13	7,7	—	1800	
RV 2400	—	171,-	K	13,6	ca. 4,0	1500	—	3,0	70	—	—	15	6,7	—	2500	
RV 2500	—	171,-	K	Technische Daten auf Anforderung												

Hexoden und Oktoden		Preis RM	Verwendungs- zweck	Ankathoden- Wohlfeldstrom	Wohlfeldstrom Uhrstrom	Heizung		Anoden- spannung	Steil- heit	Spannung an den Gittern				Steil- heit	Innere Wider- stand R <sub>i</sub>	Bemerkun- gen				
Telefunken	Valvo					Spannung V <sub>h</sub> Volt	Strom I <sub>h</sub> Amp			V <sub>1</sub> Volt	V <sub>2</sub> Volt	V <sub>3</sub> Volt	V <sub>4</sub> Volt				I <sub>1</sub> mA	I <sub>2</sub> mA	P <sub>1234</sub> mW	R <sub>i</sub> Ohm
RENS 1234	X 4122	15,-	M	4,0	ca. 1,2	200	—	—	1,5	+100 max.	+200 max.	-3,0*	ca. 4*	ca. 10*	—	* bei V <sub>1</sub> = 200V				
RENS 1234	X 4123	15,-	H	4,0	ca. 1,7	300	2	-2 bis -15	+30 max.	+2 bis -7	+80 max.	70	—	—	500000	—				
ACH 1	AK 1	15,-	M	4,0	1,0	300	0,75	—	—	—	—	—	—	—	—	—				
AK 1	AK 1	15,-	M	4,0	0,65	—	—	—	—	—	—	—	—	—	—	—				
RENS 1834	X 2518	17,-	M	ca. 20	0,180	200	—	—	1,5	+100 max.	+200 max.	-3,0*	ca. 3*	ca. 7*	—	* bei V <sub>1</sub> = 200V				
RENS 1834	X 2518	17,-	H	ca. 20	0,180	200	2	-2 bis -15	+80 max.	+2 bis -7	+80 max.	50	—	—	500000	—				
CH 1	BCH 1	20,-	O	24,0	0,180	200	0,75	—	—	—	—	—	—	—	—	—				

- B** =  $\frac{\Delta I_a}{\Delta V_g}$   
**S** =  $\frac{\Delta I_a}{\Delta V_g}$   
**D** =  $\frac{\Delta V_g}{\Delta V_a}$   
**D (g)** =  $\frac{\Delta V_g}{\Delta V_a}$   
**g<sub>1</sub>** =  $\frac{\Delta V_a}{\Delta I_a}$
- A** = Audion  
**D** = Detektor  
**H** = Hochfrequenzstufen  
**N** = Niederfrequenzstufen  
**EW** = Einweg | Gleichrichter  
**VW** = Vollweg | Gleichrichter  
**S** = Amateurröhre  
**\*** = ca. Vorspannung bei V<sub>a</sub> max.
- W** = Widerstandsverstärker  
**O** = Oszillator  
**E** = Endröhre  
**K** = Kraftverstärker  
**g** = Gitter  
**rg** = Raumladegitter  
**+** = ca. Werte bei fester Gittervorspannung  
**X** = Raumlade-Gitterspannung gegen negatives Filament
- \*\*** = Serienröhren erhöhen sich im Preise um **-50 RM**  
**M** = Mischröhre

---

Nachdruck, auch auszugsweise, nicht gestattet.

Druck u. Verlag: Buchdruckerei Alb. Sayfaerth G. m. b. H., Abt. Radio-Verlag, Berlin SW 29, Gneisenaustraße 67. Tel. F 6 Baerwald 6886  
Sachbearbeitung: Kurt Steinitz, Radioing., Berlin-Neukölln, Schauldomastr. 49

[www.gfgf.org](http://www.gfgf.org)

